

СОГЛАСОВАНО
Управления образования и науки
Липецкой области



ПАСПОРТ ДОСТУПНОСТИ
объекта социальной инфраструктуры (ОСИ)
№ 035.29 15.09.2014

1. Общие сведения об объекте

- 1.1 Наименование (вид) объекта Образование. Средние учебные заведения
- 1.2 Адрес объекта обл. Липецкая, Усманский р-н, г. Усмань, ул. Ленина, д. 20
- 1.3 Сведения о размещении объекта:
- отдельно стоящее здание 2 этажей, 946,7 кв.м
- часть здания этажей (или на этаже), кв.м
- наличие прилегающего земельного участка Да 1526 кв.м
- 1.4 Год постройки здания 1917, последнего капитального ремонта не проводился
- 1.5 Дата предстоящих плановых ремонтных работ: текущего 2015, капитального не запланирована

Сведения об организации, расположенной на объекте
1.6 Название организации (учреждения)
полное юридическое наименование - согласно Уставу

Государственное областное бюджетное профессиональное образовательное учреждение «Усманский педагогический колледж»

- краткое наименование ГОБПОУ «Усманский педагогический колледж»
- 1.7 Юридический адрес организации (учреждения) обл. Липецкая, Усманский р-н, г. Усмань, ул. К.Маркса, д. 42
- 1.8 Основание для пользования объектом Оперативное управление
- 1.9 Форма собственности государственная собственность
- 1.10 Территориальная принадлежность региональная
- 1.11 Вышестоящая организация (наименование) Управление образования и науки Липецкой области
- 1.12 Адрес вышестоящей организации, другие координаты обл. Липецкая, г. Липецк, ул. Пилюковского, д. 18

2. Характеристика деятельности организации на объекте (по обслуживанию населения)

- 2.1 Сфера деятельности Образование -> Средние учебные заведения
- 2.2 Виды оказываемых услуг Образовательная деятельность
- 2.3 Форма оказания услуг с длительным пребыванием, в т.ч. проживанием
- 2.4 Категории обслуживаемого населения по возрасту: Дети, Взрослые (трудоспособные)
- 2.5 Категории обслуживаемых инвалидов:
- 2.6 Плановая мощность:
посещаемость (количество обслуживаемых в день) 50 вместимость 50 пропускная способность 50
- 2.7 Участие в исполнении ИПР инвалида, ребенка-инвалида (да, нет) Нет

3. Состояние доступности объекта

3.1 Путь следования к объекту пассажирским транспортом
Транспорт: Городской автобус, маршрутное такси. До остановки "Городской парк"

наличие адаптированного пассажирского транспорта к объекту Нет

3.2 Путь к объекту от ближайшей остановки пассажирского транспорта:

- 3.2.1 расстояние до объекта от остановки транспорта 200 м.
- 3.2.2 время движения (пешком) 3 мин.
- 3.2.3 наличие выделенного от проезжей части пешеходного пути Да
- 3.2.4 Перекрестки: Нет
- 3.2.5 Информация на пути следования к объекту: Нет
- 3.2.6 Перепады высоты на пути: Нет описание: Нет
Их обустройство для инвалидов на коляске: Нет

3.3 Организация доступности объекта для инвалидов - форма обслуживания*

№ п/п	Категория инвалидов (вид нарушения)	Вариант организации доступности объекта (формы обслуживания)*
1	Все категории инвалидов и МГН <i>в том числе инвалиды:</i>	ДУ
2	передвигающиеся на креслах-колясках	ВНД
3	с нарушениями опорно-двигательного аппарата	ВНД
4	с нарушениями зрения	ВНД
5	с нарушениями слуха	Б
6	с нарушениями умственного развития	ДУ

* - указывается один из вариантов: «А», «Б», «ДУ», «ВНД»

3.4 Состояние доступности основных структурно-функциональных зон

№ п/п	Основные структурно-функциональные зоны	Состояние доступности, в том числе для основных категорий инвалидов**
1	Территория, прилегающая к зданию (участок)	ДУ-И(У)ВНД-И(К, О, С, Г)
2	Вход (входы) в здание	ВНД-И(К, О, С)
3	Путь (пути) движения внутри здания (в т.ч. пути эвакуации)	ВНД-И(К, О, С)
4	Зона целевого назначения здания (целевого посещения объекта)	ДП-И(О), ВНД-И(К)
	Зона целевого назначения здания (целевого посещения объекта) (Жилые помещения)	ДП-И(Г), ДЧ-И(С), ДУ-И(У)ВНД-И(К, О)
5	Санитарно-гигиенические помещения	ДП-И(Г), ДУ-И(У)ВНД-И(К, О, С)
6	Система информации и связи (на всех зонах)	ВНД-И(К, О, С, Г)
7	Пути движения к объекту (от остановки транспорта)	ДЧ-И(К, Г), ДУ-И(У, О, С)

** Указывается: ДП-В - доступно полностью всем; ДП-И (К, О, С, Г, У) - доступно (указать категории инвалидов); ДЧ-В - доступно частично всем; ДЧ-И (К, О, С, Г, У) - доступно частично избирательно (указать категории инвалидов); ДУ - доступно условно, ВНД-П - недоступно полностью всем; ВНД-И(К, О, С, Г, У) - недоступно только для (указать категории инвалидов)

3.5 Итоговое заключение о состоянии доступности ОСИ:

Данный ОСИ имеет низкую оценку так как структурно-планировочные элементы не отвечают требованиям СНиП 35-01-2001. 1) Вход в здание: дверные пороги имеют большую высоту, габариты площадки не соответствуют нормам, отсутствует навес. 2) Система информации на объекте (на всех зонах): отсутствуют тактильные средства информации, текстовое табло, таксофоны с автоматическим перемещением аппарата по высоте, звуковой маяк у входа. 3) Пути движения внутри здания (в т.ч. пути эвакуации): отсутствует тактильная полоса, на лестницах отсутствуют поручни с 2-х сторон, невозможно установить внутренние пандусы. 4) Территория, прилегающая к зданию: ширина полосы движения не отвечает требованиям, так же отсутствуют указатели направления движения, декоративное ограждение выполняющее направляющую функцию. 5) Санитарно-гигиенические помещения: дверной проём не соответствует нормам, отсутствует кабина для инвалидов, опорные поручни у раковины и в душе, тактильная полоса направляющая к унитазу. 6) Зона целевого назначения: дверные проёмы имеют высокие пороги.

4. Управленческое решение

4.1 Рекомендации по адаптации основных структурных элементов объекта

№№ п/п	Основные структурно-функциональные зоны	Рекомендации по адаптации объекта (вид работы)*
1	Территория, прилегающая к зданию (участок)	Индивидуальные решения с ТСР: (Вход на территорию -> Путь к главному (специализированному) входу в здание -> декоративное ограждение, выполняющее направляющую функцию - оборудовать путь ко входу декоративными ограждениями; указатели направления движения - установить указатели; ширина полосы движения - расширить полосу движения до 180 см)
2	Вход (входы) в здание	Индивидуальные решения с ТСР: (Этаж 1: Дверной проём -> высота наружного порога - снизить высоту порога до 2,5 см; Этаж 1: Крыльцо (входная площадка) -> Габариты площадки -> глубина - увеличить глубину площадки до 220 см; Этаж 1: Крыльцо (входная площадка) -> Навес - установить навес над крыльцом; Этаж 1: Тамбур -> Дверной проём -> высота наружного порога - снизить высоту порога до 2,5 см)
3	Путь (пути) движения внутри здания (в т.ч. пути эвакуации)	Индивидуальные решения с ТСР: (Этаж 1: Коридор/холл -> Тактильная полоса - предусмотреть наличие тактильной полосы; Этаж 1: Лестница в зоне оказания услуги -> Контрастная окраска крайних ступеней - сделать контрастную окраску крайних ступеней; Наличие внутренних пандусов - установка пандуса не возможна, так как марш лестницы имеет малую ширину; Подъемник для инвалидов - приобретение мобильного подъемника; Поручни с двух сторон - установка поручней согласно СНиП 35-01-2001; Рельефная (тактильная) полоса перед маршем - нанесение тактильной полосы)
4	Зона целевого назначения здания (целевого посещения объекта)	Индивидуальные решения с ТСР: (Этаж 1: Обслуживание в кабинете -> Дверной проём -> высота внутреннего порога - снизить высоту порога до 2,5 см)
	Зона целевого назначения здания (целевого посещения объекта) (Жилые помещения)	Индивидуальные решения с ТСР: (Этаж 1: Жилое помещение -> Дверной проём -> Отсутствие порогов и перепадов пола в дверном проеме - устранить пороги и перепады; Этаж 1: Жилое помещение -> Переходные приспособления для перехода с кресла-коляски на кровать (потолочные кольца, поворотные штанги, петли-держатели) - установить приспособления для перехода с кресла-коляски на кровать)

5	Санитарно-гигиенические помещения	<p><u>Индивидуальные решения с ТСР: (Этаж 1: Душевая -> Дверной проем -> высота внутреннего порога - снизить высоту порога до 2,5 см; высота наружного порога - разбор порога не возможен, так как порог скрывает в себе инженерные коммуникации. Ширина проема двери в свету - увеличить дверной проем до 90 см;</u></p> <p><u>Этаж 1: Душевая -> Знак доступности помещения - нанесение знака доступности. Количество кабин, оборудованных для инвалидов - оборудовать кабину для инвалидов;</u></p> <p><u>Этаж 1: Санузел отдельный -> Дверной проем -> Ширина проема двери в свету - увеличить дверной проем до 90 см;</u></p> <p><u>Этаж 1: Санузел отдельный -> Знак доступности помещения - нанести знак доступности. Количество кабин, оборудованных для инвалидов - оборудовать кабину для инвалидов;</u></p> <p><u>Этаж 1: Санузел отдельный -> Раковина -> опорный поручень - установить опорные поручни!</u></p>
6	Система информации на объекте (на всех зонах)	<p><u>Индивидуальные решения с ТСР: (Этаж 1: Визуальные средства информации о предоставлении услуги -> Надписи -> высота прописных букв - увеличить высоту символов, надписей до 7,5 см;</u></p> <p><u>Этаж 1: Малогабаритные аудиовизуальные информационно-справочные системы - оборудовать помещение малогабаритными аудио-визуальными справочными системами. Речевые информаторы и маяки - установить речевые информационно-справочные маяки. Световые текстовые табло для вывода оперативной информации - оборудовать помещение световыми текстовыми табло;</u></p> <p><u>Тактильные средства информации о предоставлении услуги - нанести тактильные средства информации;</u></p> <p><u>Этаж 1: Телефоны и таксофоны -> Таксофон с автоматическим перемещением аппарата на высоте 80 см (В) - оборудовать помещение таксофоном; Таксофон с автоматическим перемещением аппарата по высоте (АВ) - оборудовать помещение таксофоном. Текстотелефоны (текстовые телефоны) - оборудовать помещение текстотелефоном (текстовым телефоном). Телефоны с усилителем звука и увеличенными тактильными клавишами - оборудовать помещение телефоном с усилением звука и увеличенными тактильными клавишами!</u></p>
7	Пути движения к объекту (от остановки транспорта)	<p><u>Индивидуальные решения с ТСР: (Информация на пути следования к объекту - оборудовать пути следования к объекту визуальными средствами информации)</u></p>
8	Все зоны и участки	<p><u>Индивидуальные решения с ТСР: (Модернизировать требуется зону «Вход в здание», а именно: Дверной проем -> высота наружного порога, Тамбур -> Дверной проем -> высота наружного порога; Крыльцо (входная площадка) -> Габариты площадки -> глубина; Крыльцо (входная площадка) -> Навес</u></p> <p><u>Модернизировать требуется зону «Зона целевого назначения здания (целевого посещения объекта)», а именно: Обслуживание в кабинете -> Дверной проем -> высота внутреннего порога; зону «Зона целевого назначения здания (целевого посещения объекта) жилые помещения», а именно: Жилое помещение -> Дверной проем -> Отсутствие порогов и перепадов пола в дверном проеме; Жилое помещение -> Переходные приспособления для перехода с кресла-коляски на кровать (потолочные кольца, поворотные штанги, петли-держатели);</u></p> <p><u>Модернизировать требуется зону «Пути движения внутри здания (в т.ч. пути эвакуации)», а именно: Коридор/холл -> Тактильная полоса. Лестница в зоне оказания услуги -> Контрастная окраска крайних ступеней. Лестница в зоне оказания услуги -> Наличие внутренних пандусов. Лестница в зоне оказания услуги -> Поручни с двух сторон. Лестница в зоне оказания услуги -> Рельефная (тактильная) полоса перед маршем. Подъемник для инвалидов;</u></p> <p><u>Модернизировать требуется зону «Санитарно-гигиенические помещения», а именно: Душевая -> Дверной проем -> высота внутреннего порога. Душевая -> Дверной проем -> Ширина проема двери в свету. Душевая -> Знак доступности помещения. Душевая -> Количество кабин, оборудованных для инвалидов. Санузел отдельный -> Знак доступности помещения. Санузел отдельный -> Количество кабин, оборудованных для инвалидов. Санузел отдельный -> Дверной проем -> Ширина проема двери в свету. Санузел отдельный -> Раковина -> опорный поручень;</u></p> <p><u>Модернизировать требуется зону «Система информации и телекоммуникации (на всех зонах)», а именно: Визуальные средства информации о предоставлении услуги -> Надписи -> высота прописных букв. Малогабаритные аудиовизуальные информационно-справочные системы. Речевые информаторы и маяки. Световые текстовые табло для вывода оперативной информации. Тактильные средства информации о предоставлении услуги. Телефоны и таксофоны -> Таксофон с автоматическим перемещением аппарата на высоте 80 см (В). Телефоны и таксофоны -> Таксофон с автоматическим перемещением аппарата по высоте (АВ). Телефоны и таксофоны -> Текстотелефоны (текстовые телефоны). Телефоны и таксофоны -> Телефоны с усилителем звука и увеличенными тактильными клавишами;</u></p> <p><u>Модернизировать требуется зону «Территория, прилегающая к зданию», а именно: Вход на территорию -> Путь к главному (специализированному) входу в здание -> декоративное ограждение, выполняющее направляющую функцию. Вход на территорию -> Путь к главному (специализированному) входу в здание -> указатели направления движения, ширина полосы движения. Модернизировать требуется зону «Пути движения к объекту (от остановки транспорта)», а именно: Информация на пути следования к объекту - визуальные средства информации)</u></p>

* - указывается один из вариантов (видов работ): не нуждается, ремонт (текущий, капитальный); индивидуальное решение с ТСР; технические решения невозможны – организация альтернативной формы обслуживания

4.2 Период проведения работ
в рамках исполнения

плана учреждения

(указывается наименование документа: программы, плана)

4.3 Ожидаемый результат (по состоянию доступности) после выполнения работ по адаптации

ДП-И(Г), ДЧ-И(К,О,С), ДУ-И(У)

Оценка результата исполнения программы, плана (по состоянию доступности)

4.4 Для принятия решения

Согласование

Имеется заключение уполномоченной организации о состоянии доступности объекта (наименование документа и выдавшей его организации, дата), прилагается:

4.5 Информация размещена (обновлена) на Карте доступности субъекта РФ, дата:

<http://www.dostupno48.ru/>

(наименование сайта, портала)

5. Особые отметки

Паспорт сформирован на основании:

1 Анкеты (информации об объекте): от 15.09.2014

2 Акта обследования объекта № акта 035/29

от 15.09.2014

3 Решения Комиссии

от



**АКТ ОБСЛЕДОВАНИЯ
объекта социальной инфраструктуры (ОСИ)
К ПАСПОРТУ ДОСТУПНОСТИ ОСИ**
№ 035.29 15.09.2014

Усманский район
Наименование территориального образования субъекта Российской Федерации

1. Общие сведения об объекте

1 Наименование (вид) объекта Образование. Средние учебные заведения

2 Адрес объекта обл. Липецкая, Усманский р-н, г. Усмань, ул. Ленина, д. 20

3 Сведения о размещении объекта:
- отдельно стоящее здание 2 этажей, 946,7 кв.м.
- часть здания этажей (или на) этаже), кв.м.
- наличие прилегающего земельного участка Да 1526 кв.м

4 Год постройки здания 1917, последнего капитального ремонта не проводился

5 Дата предстоящих плановых ремонтных работ: текущего 2015, капитального не запланирована

6 Название организации (учреждения)
полное юридическое наименование - согласно Уставу Государственное областное бюджетное профессиональное образовательное учреждение «Усманский педагогический колледж»

7 Юридический адрес организации (учреждения) ГОБПОУ «Усманский педагогический колледж» обл. Липецкая, Усманский р-н, г. Усмань, ул. К Маркса, д. 42

2. Характеристика деятельности организации на объекте

8.1 Сфера деятельности Образование->Средние учебные заведения

8.2 Виды оказываемых услуг Образовательная деятельность

8.3 Форма оказания услуг с длительным пребыванием, в т.ч. проживанием

8.4 Категории обслуживаемого населения по возрасту: Дети, Взрослые (трудоспособные)

8.5 Категории обслуживаемых инвалидов.

8.6 Плановая мощность
емкость (количество обслуживаемых в день) 50 вместимость 50 пропускная способность 50

8.7 Участие в исполнении ИПР инвалида, ребенка-инвалида (да, нет) Нет

3. Состояние доступности объекта

9.1 Путь следования к объекту пассажирским транспортом Транспорт: Городской автобус, маршрутное такси. До остановки "Городской парк"

9.2 Наличие адаптированного пассажирского транспорта к объекту Нет

9.3 Путь к объекту от ближайшей остановки пассажирского транспорта:
9.3.1 расстояние до объекта от остановки транспорта 200 м.
9.3.2 время движения (пешком) 3 мин.
9.3.3 наличие выделенного от проезжей части пешеходного пути Да
9.3.4 Перекрестки: Нет
9.3.5 Информация на пути следования к объекту: Нет
9.3.6 Перепады высоты на пути: Нет описание:
Их обустройство для инвалидов на коляске: Нет описание:

9.3 Организация доступности объекта для инвалидов – форма обслуживания

№ п/п	Категории инвалидов (вид нарушения)	Вариант организации доступности объекта (формы обслуживания)*
1	Все категории инвалидов и МГН	ДУ
2	в том числе инвалиды:	
3	передвигающиеся на креслах-колясках	ВНД
4	с нарушениями опорно-двигательного аппарата	ВНД
5	с нарушениями зрения	ВНД
6	с нарушениями слуха	Б
7	с нарушениями умственного развития	ДУ

* указывается один из вариантов: «А», «Б», «ДУ», «ВНД»

4 Состояние доступности основных структурно-функциональных зон

№ п/п	Основные структурно-функциональные зоны	Состояние доступности, в том числе для основных категорий инвалидов**	Приложение	
			№ на плане	№ фото
1	Территория, прилегающая к зданию (участок)	ДУ-И(У)ВНД-И(К, О, С, Г)	1	Территория объекта фото 1.1-1.7.JPG
2	Вход (входы) в здание	ДП-И(Г), ДУ-И(У)ВНД-И(К, О, С)	2	Входная группа фото 2.1-2.4.JPG
3	Путь (пути) движения внутри здания (в т.ч. пути эвакуации)	ДП-И(Г), ДУ-И(У)ВНД-И(К, О, С)	3	Пути движения фото 3.1-3.4.JPG
4	Зона целевого назначения здания (целевого посещения объекта)	ДП-И(О, Г), ДУ-И(С, У)ВНД-И(К)	4	Зона обслуживания фото 4.1.JPG
	Зона целевого назначения здания (целевого посещения объекта и жилые помещения)	ДП-И(Г), ДЧ-И(С), ДУ-И(У)ВНД-И(К, О)		Зона обслуживания фото 4.2-4.6.JPG
5	Санитарно-гигиенические помещения	ДП-И(Г), ДУ-И(У)ВНД-И(К, О, С)	5	Санитарно-бытовые помещения фото 5.1-5.8.JPG
6	Система информации и связи (на всех зонах)	ДУ-И(У)ВНД-И(К, О, С, Г)	6	Средства информации и телекоммуникаций фото 6.1-6.4.JPG
7	Пути движения к объекту (от остановки транспорта)	ДЧ-И(К, Г), ДУ-И(У, О, С)		

** Указывается: ДП-В - доступно полностью всем; ДП-И (К, О, С, Г, У) – доступно полностью избирательно (указать категори и инвалидов); ДЧ-В - доступно частично всем; ДЧ-И (К, О, С, Г, У) – доступно частично избирательно (указать категории инвалидов); ДУ - доступно условно. ВНД – недоступно

3.5 ИТОГОВОЕ ЗАКЛЮЧЕНИЕ о состоянии доступности ОСИ:

Здание ОСИ имеет низкую оценку так как, структурно-планировочные элементы не отвечают требованиям СНиП 35-01-2001. 1) Вход в здание: дверные пороги имеют большую высоту, габариты площадки не соответствуют нормам, отсутствует навес. 2) Система информации и телекоммуникации (на всех зонах), отсутствуют тактильные средства информации, текстовое табло, таксофоны с автоматическим перемещением аппарата по высоте, звуковой маяк у входа. 3) Пути движения внутри здания (в т.ч. пути эвакуации): отсутствует тактильная полоса, на лестницах отсутствуют поручни с 2-х сторон, невозможно установить внутренние пандусы. 4) Территория, прилегающая к зданию: ширина полосы движения не отвечает требованиям, так же отсутствуют указатели направления движения, декоративное ограждение выполняющее направляющую функцию. 5) Санитарно-гигиенические помещения: дверной проём не соответствует нормам, отсутствует кабинка для инвалидов, опорные поручни у раковины и в душе, тактильная полоса направляющая к унитазу. 6) Зона целевого назначения: дверные проёмы имеют высокие пороги.

4. Управленческое решение (проект)

4.1 Рекомендации по адаптации основных структурных элементов объекта:

№ п/п	Основные структурно-функциональные зоны объекта	Рекомендации по адаптации объекта (вид работы)*
1	Территория, прилегающая к зданию (участок)	Индивидуальные решения с ТСР: (Вход на территорию -> Путь к главному (специализированному) входу в здание -> декоративное ограждение, выполняющее направляющую функцию - оборудовать путь ко входу декоративными ограждениями, указатели направления движения - установить указатели, ширина полосы движения - расширить полосу движения до 180 см)
2	Вход (входы) в здание	Индивидуальные решения с ТСР: (Этаж 1: Дверной проём -> высота наружного порога - снизить высоту порога до 2,5 см. Этаж 1: Крыльцо (входная площадка) -> Габариты площадки -> глубина - увеличить глубину площадки до 220 см; Этаж 1: Крыльцо (входная площадка) -> Навес - установить навес над крыльцом; Этаж 1: Тамбур -> Дверной проём -> высота наружного порога - снизить высоту порога до 2,5 см)
3	Путь (пути) движения внутри здания (в т.ч. пути эвакуации)	Индивидуальные решения с ТСР: (Этаж 1: Коридор/холл -> Тактильная полоса - предусмотреть наличие тактильной полосы; Этаж 1: Лестница в зоне оказания услуги -> Контрастная окраска крайних ступеней - сделать контрастную окраску крайних ступеней; Наличие внутренних пандусов - установка пандуса не возможна, так как марш лестницы имеет малую ширину; Подъемник для инвалидов - приобретение мобильного подъемника; Поручни с двух сторон - установка поручней согласно СНиП 35-01-2001; Рельефная (тактильная) полоса перед маршем - нанесение тактильной полосы)
4	Зона целевого назначения здания (целевого посещения объекта)	Индивидуальные решения с ТСР: (Этаж 1: Обслуживание в кабинете -> Дверной проём -> высота внутреннего порога - снизить высоту порога до 2,5 см)
5	Зона целевого назначения здания (целевого посещения объекта и жилые помещения)	Индивидуальные решения с ТСР: (Этаж 1: Жилое помещение -> Дверной проём -> Отсутствие порогов и перепадов пола в дверном проеме - устранить пороги и перепады; Этаж 1: Жилое помещение -> Переходные приспособления для перехода с кресла-коляски на кровать (потолочные кольца, поворотные штанги, леги-держатели) - установить приспособления для перехода с кресла-коляски на кровать)

5	Санитарно гигиенические помещения	<p>Индивидуальные решения с ТСП: (Этаж 1: Душевая -> Дверной проём -> высота внутреннего порога - снизить высоту порога до 2,5 см; высота наружного порога - разбор порога не возможен, так как порог скрывает в себе инженерные коммуникации. Ширина проёма двери в свету - увеличить дверной проём до 90 см.</p> <p>Этаж 1: Душевая -> Знак доступности помещения - нанесение знака доступности. Количество кабин, оборудованных для инвалидов - оборудовать кабину для инвалидов.</p> <p>Этаж 1: Санузел отдельный -> Дверной проём -> Ширина проёма двери в свету - увеличить дверной проём до 90 см.</p> <p>Этаж 1: Санузел отдельный -> Знак доступности помещения - нанести знак доступности. Количество кабин, оборудованных для инвалидов - оборудовать кабину для инвалидов.</p> <p>Этаж 1: Санузел отдельный -> Раковина -> опорный поручень - установить опорные поручни)</p>
6	Система информации на объекте (на всех зонах)	<p>Индивидуальные решения с ТСП: (Этаж 1: Визуальные средства информации о предоставлении услуги -> Надписи -> высота прописных букв - увеличить высоту символов, надписей до 7,5 см;</p> <p>Этаж 1: Малогабаритные аудиовизуальные информационно-справочные системы - оборудовать помещение малогабаритными аудио-визуальными справочными системами; Речевые информаторы и маяки - установить речевые информационно-справочные маяки; Световые текстовые табло для вывода оперативной информации - оборудовать помещение световыми текстовыми табло; Тактильные средства информации о предоставлении услуги - нанести тактильные средства информации;</p> <p>Этаж 1: Телефоны и таксофоны -> Таксофон с автоматическим перемещением аппарата на высоте 80 см (В) - оборудовать помещение таксофоном; Таксофон с автоматическим перемещением аппарата по высоте (АВ) - оборудовать помещение таксофоном; Текстотелефоны (текстовые телефоны) - оборудовать помещение текстотелефоном (текстовым телефоном); Телефоны с усилителем звука и увеличенными тактильными клавишами - оборудовать помещение телефоном с усилением звука и увеличенными тактильными клавишами)</p>
7	Пути движения к объекту (от остановки транспорта)	<p>Индивидуальные решения с ТСП: (Информация на пути следования к объекту - оборудовать пути следования к объекту визуальными средствами информации)</p>
8	Все зоны и участки	<p>Индивидуальные решения с ТСП: (Модернизировать требуется зону «Вход в здание», а именно: Дверной проём -> высота наружного порога. Тамбур -> Дверной проём -> высота наружного порога. Крыльцо (входная площадка) -> Габариты площадки -> глубина; Крыльцо (входная площадка) -> Навес</p> <p>Модернизировать требуется зону «Зона целевого назначения здания (целевого посещения объекта)», а именно: Обслуживание в кабинете -> Дверной проём -> высота внутреннего порога; зону «Зона целевого назначения здания (целевого посещения объекта)(жилые помещения)», а именно: Жилое помещение -> Дверной проём -> Отсутствие порогов и перепадов пола в дверном проеме; Жилое помещение -> Переходные приспособления для перехода с кресла-коляски на кровать (потолочные кольца, поворотные штанги, петли-держатели);</p> <p>Модернизировать требуется зону «Пути движения внутри здания (в т.ч. пути эвакуации)», а именно: Коридор/холл -> Тактильная полоса; Лестница в зоне оказания услуги -> Контрастная окраска крайних ступеней; Лестница в зоне оказания услуги -> Наличие внутренних пандусов; Лестница в зоне оказания услуги -> Поручни с двух сторон; Лестница в зоне оказания услуги -> Рельефная (тактильная) полоса перед маршем; Подъемник для инвалидов;</p> <p>Модернизировать требуется зону «Санитарно-гигиенические помещения», а именно: Душевая -> Дверной проём -> высота внутреннего порога. Душевая -> Дверной проём -> Ширина проёма двери в свету. Душевая -> Знак доступности помещения. Душевая -> Количество кабин, оборудованных для инвалидов. Санузел отдельный -> Знак доступности помещения. Санузел отдельный -> Количество кабин, оборудованных для инвалидов. Санузел отдельный -> Дверной проём -> Ширина проёма двери в свету. Санузел отдельный -> Раковина -> опорный поручень.</p> <p>Модернизировать требуется зону «Система информации и телекоммуникации (на всех зонах)», а именно: Визуальные средства информации о предоставлении услуги -> Надписи -> высота прописных букв; Малогабаритные аудиовизуальные информационно-справочные системы; Речевые информаторы и маяки; Световые текстовые табло для вывода оперативной информации; Тактильные средства информации о предоставлении услуги; Телефоны и таксофоны -> Таксофон с автоматическим перемещением аппарата на высоте 80 см (В); Телефоны и таксофоны -> Таксофон с автоматическим перемещением аппарата по высоте (АВ); Телефоны и таксофоны -> Текстотелефоны (текстовые телефоны); Телефоны и таксофоны -> Телефоны с усилителем звука и увеличенными тактильными клавишами;</p> <p>Модернизировать требуется зону «Территория, прилегающая к зданию», а именно: Вход на территорию -> Путь к главному (специализированному) входу в здание -> декоративное ограждение, выполняющее направляющую функцию; Вход на территорию -> Путь к главному (специализированному) входу в здание -> указатели направления движения; ширина полосы движения; Модернизировать требуется зону «Пути движения к объекту (от остановки транспорта)», а именно: Информация на пути следования к объекту - визуальные средства информации)</p>

* - указывается один из вариантов (видов работ): не нуждается; ремонт (текущий, капитальный); индивидуальное решение с ТСП; технические решения невозможны - организация альтернативной формы обслуживания

2 Период проведения работ
в рамках исполнения

плана учреждения

(указывается наименование документа: программы, плана)

3 Ожидаемый результат (по состоянию доступности) после выполнения работ по адаптации

ДП-И(Г), ДЧ-И(К,О,С), ДУ-И(У)

результата исполнения программы, плана(по состоянию доступности)

4 Для принятия решения (требуется/не требуется)

4.1. Согласование на Комиссии Требуется

(наименование Комиссии по координации деятельности в сфере обеспечения доступной среды жизнедеятельности для инвалидов и других МГН)

4.2. Согласование работ с надзорными органами По необходимости

4.3. Техническая экспертиза, разработка проектно-сметной документации Требуется

4.4. Согласование с вышестоящей организацией (собственником объекта) Требуется

4.5. Согласование с общественными организациями инвалидов Требуется

4.6. Другое

Имеется заключение уполномоченной организации о состоянии доступности объекта (наименование документа и выдавшей его организации, дата), прилагается

7 Информация может быть размещена (обновлена) на Карте доступности субъекта Российской Федерации.

<http://www.dostupno48.ru/>

(наименование сайта, портала)

5. Особые отметки

ПРИЛОЖЕНИЯ

Результаты обследования:

1	Территории, прилегающей к объекту	на <u>2</u> л.
2	Входа (входов) в здание	на <u>2</u> л.
3	Путей движения в здании	на <u>2</u> л.
4	Зоны целевого назначения объекта	на <u>2</u> л.
5	Санитарно-гигиенических помещений	на <u>2</u> л.
6	Системы информации (и связи) на объекте	на <u>3</u> л.

Результаты фотофиксации на объекте _____ на 16 л.

Эскизные планы, паспорт БТИ _____ на 12 л.

Другое (в том числе дополнительная информация о путях движения к объекту). _____ на 2 л.

1 **I Результаты обследования:**
Территорию, прилегающей к зданию (участка)
ГОБПОУ «Усманский педагогический колледж»
(Наименование объекта)
обл. Липецкая, Усманский р-н, г. Усмань, ул. Ленина, д. 20
(Адрес объекта)

№ п/п	Наименование функционально-планировочного элемента	Наличие элемента			Выявленные нарушения и замечания		Работы по адаптации объектов	
		есть/нет	№ на плане	№ фото	Содержание	Значимо для инвалидов (категория)	Содержание	Виды работ
1.1	Вход (входы) на территорию	есть	1	Территория объекта фото 1.1.-1.6.JPG	Вход на территорию	К, О, С, Г	-	-
1.2	Путь(пути) движения на территорию	есть	1	Территория объекта фото 1.2.JPG, Территория объекта фото 1.7.JPG	указатели направления движения	К, О, Г	установить указатели	Индивидуальные решения с ТСР
					декоративное ограждение, выполняющее направляющую функцию	С	оборудовать путь ко входу декоративными ограждениями	Индивидуальные решения с ТСР
					ширина полосы движения	К, О	расширить полосу движения до 180 см	Индивидуальные решения с ТСР
1.3	Лестница (наружная)	нет		-	-		-	-
1.4	Пандус (наружный)	нет		-	-		-	-
1.5	Автостоянка и парковка	нет		-	-		-	Технические решения невозможны

Общие требования к зоне	-	-	-	-	К, О, С, Г	Вход на территорию -> Путь к главному (специализированному) входу в здание -> декоративное ограждение, выполняющее направляющую функцию - оборудовать путь ко входу декоративными ограждениями: указатели направления движения - установить указатели: ширина полосы движения - расширить полосу движения до 180 см	Индивидуальные решения с ТСР
-------------------------	---	---	---	---	------------	---	------------------------------

II Заключение по зоне:

Наименование структурно-функциональной зоны	Состояние доступности* (к пункту 3.4 Акта обследования ОСИ)	Приложение		Рекомендации по адаптации (вид работы)** к пункту 4.1
		№ на плане	№ фото	Акта обследования ОСИ
Территории, прилегающей к зданию (участка)	ДУ-И(У)ВНД-И(К, О, С, Г)	1	Территория объекта фото 1.1.-1.7.JPG	Индивидуальные решения с ТСР (Вход на территорию -> Путь к главному (специализированному) входу в здание -> декоративное ограждение, выполняющее направляющую функцию - оборудовать путь ко входу декоративными ограждениями: указатели направления движения - установить указатели: ширина полосы движения - расширить полосу движения до 180 см)

* указывается ДП-В - доступно полностью всем; ДП-И (К, О, С, Г, У) – доступно полностью избирательно (указать категории инвалидов); ДЧ-В - доступно частично всем; ДЧ-И (К, О, С, Г, У) – доступно частично избирательно (указать категории инвалидов); ДУ - доступно условно, ВНД - недоступно
 ** указывается один из вариантов: не нуждается; ремонт (текущий, капитальный); индивидуальное решение с ТСР; технические решения невозможны – организация альтернативной формы обслуживания

Комментарий к заключению:

1 Результаты обследования:

ГООПОУ «Усманский педагогический колледж»
(Наименование объекта)
обл. Липецкая, Усманский р-н, г. Усмань, ул. Ленина, д. 20
(Адрес объекта)

№	Наименование функционально-планировочного элемента	Наличие элемента			Выявленные нарушения и замечания		Работы по адаптации объектов		
		есть/нет	№ на плане	№ фото	Содержание	Значимо для инвалида (категория)	Содержание	Виды работ	
21	Лестница (наружная)	нет		-	-	-	-	-	
22	Пандус (наружный)	нет		-	-	-	-	-	
23	Входная площадка (перед дверью)	есть	2	Входная группа фото 2.1.-2.4.JPG	Крыльцо (входная площадка)				
					Габариты площадки				
					глубина	К	увеличить глубину площадки до 220 см	Индивидуальные решения с ТСР	
					Навес	К, О, С	установить навес над крыльцом	Индивидуальные решения с ТСР	
24	Дверь (входная)	есть	2	Входная группа фото 2.3.JPG, Входная группа фото 2.4.JPG	Дверной проём				
					высота наружного порога	К	снизить высоту порога до 2,5 см	Индивидуальные решения с ТСР	
25	Тамбур	есть	2	Входная группа фото 2.3.JPG, Входная группа фото 2.4.JPG	Дверной проём				
					высота наружного порога	К	снизить высоту порога до 2,5 см	Индивидуальные решения с ТСР	

Общие требования к зоне					К, О, С	<p>Этаж 1 Дверной проём -> высота наружного порога - снизить высоту порога до 2,5 см;</p> <p>Этаж 1 Крыльцо (входная площадка) -> Габариты площадки -> глубина - увеличить глубину площадки до 220 см.</p> <p>Этаж 1 Крыльцо (входная площадка) -> Навес - установить навес над крыльцом;</p> <p>Этаж 1 Тамбур -> Дверной проём -> высота наружного порога - снизить высоту порога до 2,5 см</p>	Индивидуальные решения с ТСР
-------------------------	--	--	--	--	---------	--	------------------------------

II Заключение по зоне:

Наименование структурно-функциональной зоны	Состояние доступности* (к пункту 3.4 Акта обследования ОСИ)	Приложение		Рекомендации по адаптации (вид работы)** к пункту 4.1
		№ на плане	№ фото	Акта обследования ОСИ
Вход (входы) в здание	ДП-И(Г), ДУ-И(У)ВНД-И(К, О, С)	2	Входная группа фото 2 1.-2 4.JPG	Индивидуальные решения с ТСР. (Этаж 1 Дверной проём -> высота наружного порога - снизить высоту порога до 2,5 см; Этаж 1: Крыльцо (входная площадка) -> Габариты площадки -> глубина - увеличить глубину площадки до 220 см; Этаж 1. Крыльцо (входная площадка) -> Навес - установить навес над крыльцом; Этаж 1: Тамбур -> Дверной проём -> высота наружного порога - снизить высоту порога до 2,5 см)

* указывается: ДП-В - доступно полностью всем; ДП-И (К, О, С, Г, У) – доступно полностью избирательно (указать категории инвалидов); ДЧ-В - доступно частично всем; ДЧ-И (К, О, С, Г, У) – доступно частично избирательно (указать категории инвалидов); ДУ - доступно условно; ВНД - недоступно
 ** указывается один из вариантов: не нуждается; ремонт (текущий, капитальный); индивидуальное решение с ТСР; технические решения невозможны – организация альтернативной формы обслуживания

Комментарий к заключению:

3

I Результаты обследования:
Пути (путей) движения внутри здания (в т.ч. путей эвакуации)
ГОБПОУ «Усманский педагогический колледж»
(Наименование объекта)
обл. Липецкая, Усманский р-н, г. Усмань, ул. Ленина, д. 20
(Адрес объекта)

№ п/п	Наименование функционально-планировочного элемента	Наличие элемента			Выявленные нарушения и замечания		Работы по адаптации объектов	
		есть/нет	№ на плане	№ фото	Содержание	Значимо для инвалида (категория)	Содержание	Виды работ
3.1	Коридор (вестибюль, зона ожидания, галерея, балкон)	есть	3	Пути движения фото 3.1-3.3.JPG	Коридор/холл	К, О, С	-	-
					Тактильная полоса	С	предусмотреть наличие тактильной полосы	Индивидуальные решения с ТСР
3.2	Лестница (внутри здания)	есть	3	Пути движения фото 3.4.JPG	Лестница в зоне оказания услуги	К, О, С	-	-
					Контрастная окраска крайних ступеней	С	сделать контрастную окраску крайних ступеней	Индивидуальные решения с ТСР
					Поручни с двух сторон	О, С	установка поручней согласно СНиП 35-01-2001	Индивидуальные решения с ТСР
					Рельефная (тактильная) полоса перед маршем	С	нанесение тактильной полосы	Индивидуальные решения с ТСР
3.3	Пандус (внутри здания)	нет	-	-	К, О, С	установка пандуса не возможна, так как марш лестницы имеет малую ширину	Технические решение невозможны	
3.4	Лифт пассажирский (или подъемник)	нет	-	-	К, О	приобретение мобильного подъемника	Индивидуальные решения с ТСР	
3.5	Дверь	есть	3	Пути движения фото 3.3.JPG	-	-	Рекомендации не требуются	-
3.6	Пути эвакуации (в т.ч. Зоны безопасности)	есть	3	-	-	-	Рекомендации не требуются	-

Общие требования к зоне					К, О, С	Этаж 1: Коридор/холл -> Тактильная полоса - предусмотреть наличие тактильной полосы; Этаж 1 Лестница в зоне оказания услуги -> Контрастная окраска крайних ступеней - сделать контрастную окраску крайних ступеней. Наличие внутренних пандусов - установка пандуса не возможна, так как марш лестницы имеет малую ширину; Подъемник для инвалидов - приобретение мобильного подъемника. Поручни с двух сторон - установка поручней согласно СНиП 35-01-2001; Рельефная (тактильная) полоса перед маршем - нанесение тактильной полосы	Индивидуальные решения с ТСП
-------------------------	--	--	--	--	---------	--	------------------------------

II Заключение по зоне:

Наименование функциональной зоны	Состояние доступности* (к пункту 3.4 Акта обследования ОСИ)	Приложение		Рекомендации по адаптации (вид работы)** к пункту 4.1
		№ на плане	№ фото	Акта обследования ОСИ
Путь движения внутри здания (в т.ч. путей эвакуации)	ДП-И(Г), ДУ-И(У)ВНД-И(К, О, С)	3	Путь движения фото 3.1-3.4.JPG	Индивидуальные решения с ТСП (Этаж 1: Коридор/холл -> Тактильная полоса - предусмотреть наличие тактильной полосы; Этаж 1 Лестница в зоне оказания услуги -> Контрастная окраска крайних ступеней - сделать контрастную окраску крайних ступеней; Наличие внутренних пандусов - установка пандуса не возможна, так как марш лестницы имеет малую ширину; Подъемник для инвалидов - приобретение мобильного подъемника; Поручни с двух сторон - установка поручней согласно СНиП 35-01-2001; Рельефная (тактильная) полоса перед маршем - нанесение тактильной полосы)

* указывается: ДП-В - доступно полностью всем; ДП-И (К, О, С, Г, У) - доступно полностью избирательно (указать категории инвалидов); ДЧ-В - доступно частично всем; ДЧ-И (К, О, С, Г, У) - доступно частично избирательно (указать категории инвалидов); ДУ - доступно условно, ВНД - недоступно
 ** указывается один из вариантов: не нуждается; ремонт (текущий, капитальный); индивидуальное решение с ТСП; технические решения невозможны - организация альтернативной формы обслуживания

Комментарий к заключению.

4 **I Результаты обследования:**
Зоны целевого назначения здания (целевого посещения объекта)
ГОБПОУ «Усманинский педагогический колледж»
(Наименование объекта)
обл. Липецкая, Усманинский р-н, г. Усмани, ул. Ленина, д. 20
(Адрес объекта)

№	Наименование функционально-планировочного элемента	Наличие элемента			Выявленные нарушения и замечания		Работы по адаптации объектов	
		есть/нет	№ на плане	№ фото	Содержание	Значимо для инвалидов (категория)	Содержание	Виды работ
4.1	Кабинетная форма обслуживания	есть	4	Зона обслуживания фото 4.1.JPG	Обслуживание в кабинете	К, О	-	-
					высота внутреннего порога	К	снизить высоту порога до 2,5 см	Индивидуальные решения с ТСР
4.2	Зальная форма обслуживания	нет	-	-	-	-	-	-
4.3	Прилавочная форма обслуживания	нет	-	-	-	-	-	-
4.4	Форма обслуживания с перемещением по маршруту	нет	-	-	-	-	-	-
4.5	Кабина индивидуального обслуживания	нет	-	-	-	-	-	-
	Общие требования к зоне	-	-	-	-	К, О	Этаж I: Обслуживание в кабинете -> Дверной проём -> высота внутреннего порога - снизить высоту порога до 2,5 см	Индивидуальные решения с ТСР

II Заключение по зоне:

Наименование функциональной зоны	Состояние доступности* (к пункту 3.4 Акта обследования ОСИ)	Приложение		Рекомендации по адаптации (вид работы)** к пункту 4.1 Акта обследования ОСИ
		№ на плане	№ фото	
Зоны целевого назначения здания (целевого посещения объекта)	ДП-И(О, Г), ДУ-И(С, У)ВНД-И(К)	4	Зона обслуживания фото 4.1.JPG	Индивидуальные решения с ТСР (Этаж I Обслуживание в кабинете -> Дверной проём -> высота внутреннего порога - снизить высоту порога до 2,5 см)

* указывается: ДП-В - доступно полностью всем; ДП-И (К, О, С, Г, У) - доступно полностью избирательно (указать категории инвалидов); ДЧ-В - доступно частично всем; ДЧ-И (К, О, С, Г, У) - доступно частично избирательно (указать категории инвалидов); ДУ - доступно условно; ВНД - недоступно.

** один из вариантов не нуждается: ремонт (текущий, капитальный); индивидуальное решение с ТСР; технические решения невозможны - организация альтернативной формы обслуживания.

Комментарий к заключению:

4

I Результаты обследования:
Зоны целевого назначения объекта (жилые помещения)
СОВПОУ «Усманинский педагогический колледж»
(Наименование объекта)
обл. Липецкая, Усманинский р-н, г. Усмани, ул. Ленина, д. 20
(Адрес объекта)

№	Наименование функционально-планировочного элемента	Наличие элемента			Выявленные нарушения и замечания		Работы по адаптации объектов		
		есть/нет	№ на плане	№ фото	Содержание	Значимо для инвалида (категория)	Содержание	Виды работ	
	Жилые помещения	есть	4	Зона обслуживания фото 4.2.-4.6.JPG	Жилое помещение	К, О, С			
					Дверной проём				
					Отсутствие порогов и перепадов пола в дверном проеме	К, О	устранить пороги и перепады	Индивидуальные решения с ТСР	
					Переходные приспособления для перехода с кресла-коляски на кровать (потолочные кольца, поворотные штанги, петли-держатели)	К	установить приспособления для перехода с кресла-коляски на кровать	Индивидуальные решения с ТСР	
	Основные требования к зоне					К, О, С	Этаж I. Жилое помещение -> Дверной проём -> Отсутствие порогов и перепадов пола в дверном проеме - устранить пороги и перепады; Этаж I - Жилое помещение -> Переходные приспособления для перехода с кресла-коляски на кровать (потолочные кольца, поворотные штанги, петли-держатели) - установить приспособления для перехода с кресла-коляски на кровать	Индивидуальные решения с ТСР	

II Заключение по зоне:

Наименование функциональной зоны	Состояние доступности* (к пункту 3.4 Акта обследования ОСИ)	Приложение		Рекомендации по адаптации (вид работы)** к пункту 4.1
		№ на плане	№ фото	
Зоны целевого назначения объекта (жилые помещения)	ДП-И(Г), ДЧ-И(С), ДУ-И(У)ВНД-И(К, О)	4	Зона обслуживания фото 4.2.-4.6.JPG	Индивидуальные решения с ТСР (Этаж I: Жилое помещение -> Дверной проём -> Отсутствие порогов и перепадов пола в дверном проеме - устранить пороги и перепады; Этаж I: Жилое помещение -> Переходные приспособления для перехода с кресла-коляски на кровать (потолочные кольца, поворотные штанги, петли-держатели) - установить приспособления для перехода с кресла-коляски на кровать)

* ДП-В - доступно полностью всем. ДП-И (К, О, С, Г, У) – доступно полностью избирательно (указать категории инвалидов); ДЧ-В - доступно частично всем; ДЧ-И (К, О, С, Г, У) – доступно частично избирательно (указать категории инвалидов); ДУ - доступно условно. ВНД - недоступно.
** один из вариантов: не нуждается; ремонт (текущий, капитальный); индивидуальное решение с ТСР; технические решения невозможны – организация альтернативной формы обслуживания

Ссылка на заключение

5

1 Результаты обследования:
Санитарно-гигиенических помещений

ГБОУ «Усманский педагогический колледж»
(Наименование объекта)
обл. Липецкая, Усманский р-н, г. Усмань, ул. Ленина, д. 20
(Адрес объекта)

№	Наименование функционально-планировочного элемента	Наличие элемента			Выявленные нарушения и замечания		Работы по адаптации объектов	
		есть/нет	№ на плане	№ фото	Содержание	Значимо для инвалида (категория)	Содержание	Виды работ
11	Туалетная комната	есть	5	Санитарно-бытовые помещения фото5.1.-5.3.,JPG	Санузел отдельный	К, О, С		
					Ширина проема двери в свету	К	увеличить дверной проем до 90 см	Индивидуальные решения с ТСП
					Знак доступности помещения	К, О	нанести знак доступности	Индивидуальные решения с ТСП
					Количество кабин, оборудованных для инвалидов	К, О	оборудовать кабину для инвалидов	Индивидуальные решения с ТСП
					Раковина			
					опорный поручень	К	установить опорные поручни	Индивидуальные решения с ТСП
12	Душевая/ванная комната	есть	5		Душевая	-	-	-
					высота внутреннего порога	К, О, С	снизить высоту порога до 2,5 см	Индивидуальные решения с ТСП
					высота наружного порога	К, О, С	разбор порога не возможен, так как порог скрывает в себе инженерные коммуникации	Технические решения невозможны
					Ширина проема двери в свету	К	увеличить дверной проем до 90 см	Индивидуальные решения с ТСП
					Знак доступности помещения	К, О	нанесение знака доступности	Индивидуальные решения с ТСП
					Количество кабин, оборудованных для инвалидов	К, О, С	оборудовать кабину для инвалидов	Индивидуальные решения с ТСП
13	Бытовая комната (газодобная)	нет	-					

Общие требования к зоне					К, О, С	<p>Этаж I: Душевая -> Дверной проём -> высота внутреннего порога - снизить высоту порога до 2,5 см; высота наружного порога - разбор порога не возможен, так как порог скрывает в себе инженерные коммуникации; Ширина проёма двери в свету - увеличить дверной проем до 90 см.</p> <p>Этаж I: Душевая -> Знак доступности помещения - нанесение знака доступности. Количество кабин, оборудованных для инвалидов - оборудовать кабину для инвалидов;</p> <p>Этаж I: Санузел отдельный -> Дверной проём -> Ширина проема двери в свету - увеличить дверной проем до 90 см.</p> <p>Этаж I: Санузел отдельный -> Знак доступности помещения - нанести знак доступности; Количество кабин, оборудованных для инвалидов - оборудовать кабину для инвалидов;</p> <p>Этаж I: Санузел отдельный -> Раковина -> опорный поручень - установить опорные поручни</p>	Индивидуальные решения с ТСП
-------------------------	--	--	--	--	---------	---	------------------------------

II Заключение по зоне:

Наименование структурно-функциональной зоны	Состояние доступности* (к пункту 3.4 Акта обследования ОСИ)	Приложение		Рекомендации по адаптации (вид работы)** к пункту 4.1
		№ на плане	№ фото	Акта обследования ОСИ
Санитарно-гигиенические помещения	ДП-И(Г), ДУ-И(У)ВНД-И(К, О, С)	5	Санитарно-бытовые помещения фото 5.1 - 5.8 .JPG	<p>Индивидуальные решения с ТСП: (Этаж I: Душевая -> Дверной проём -> высота внутреннего порога - снизить высоту порога до 2,5 см. высота наружного порога - разбор порога не возможен, так как порог скрывает в себе инженерные коммуникации; Ширина проёма двери в свету - увеличить дверной проем до 90 см.</p> <p>Этаж I: Душевая -> Знак доступности помещения - нанесение знака доступности; Количество кабин, оборудованных для инвалидов - оборудовать кабину для инвалидов;</p> <p>Этаж I: Санузел отдельный -> Дверной проём -> Ширина проема двери в свету - увеличить дверной проем до 90 см.</p> <p>Этаж I: Санузел отдельный -> Знак доступности помещения - нанести знак доступности; Количество кабин, оборудованных для инвалидов - оборудовать кабину для инвалидов;</p> <p>Этаж I: Санузел отдельный -> Раковина -> опорный поручень - установить опорные поручни)</p>

* ДП-В - доступно полностью всем; ДП-И (К, О, С, Г, У) – доступно полностью избирательно (указать категории инвалидов); ДЧ-В - доступно частично всем; ДЧ-И (К, О, С, Г, У) – доступно частично избирательно (указать категории инвалидов); ДУ - доступно условно, ВНД - недоступно ни один из вариантов, не нуждается; ремонт (текущий, капитальный), индивидуальное решение с ТСП, технические решения невозможны – организация альтернативной формы обслуживания.

** комментарий к заключению:

6 I Результаты обследования:
Системы информации на объекте

ГОБПОУ «Усманский педагогический колледж»
(Наименование объекта)
обл. Липецкая, Усманский р-н, г. Усмань, ул. Ленина, д. 20
(Адрес объекта)

Наименование функционально-планировочного элемента	Наличие элемента			Выявленные нарушения и замечания		Работы по адаптации объектов	
	есть/нет	№ на плане	№ фото	Содержание	Значимо для инвалида (категория)	Содержание	Виды работ
Визуальные средства	есть	6	Средства информации и телекоммуникаций фото 6.1 - 6.4.JPG	Визуальные средства информации о предоставлении услуги			
				Надписи			
				высота прописных букв	С	увеличить высоту символов, надписей до 7,5 см	Индивидуальные решения с ТСР
Акустические средства	есть	6		Малогабаритные аудиовизуальные информационно-справочные системы	К, О, С, Г	оборудовать помещение малогабаритными аудиовизуальными справочными системами	Индивидуальные решения с ТСР
				Речевые информаторы и маяки	С	установить речевые информационно-справочные маяки	Индивидуальные решения с ТСР
				Световые текстовые табло для вывода оперативной информации	С, Г	оборудовать помещение световыми текстовыми табло	Индивидуальные решения с ТСР
				Телефоны и таксофоны			
				Таксофон с автоматическим перемещением аппарата на высоте 80 см (В)	К	оборудовать помещение таксофоном	Индивидуальное решение с ТСР
				Таксофон с автоматическим перемещением аппарата по высоте (АВ)	К	оборудовать помещение таксофоном	Индивидуальные решения с ТСР
				Текстофоны (текстовые телефоны)	Г	оборудовать помещение текстофоном (текстовым телефоном)	Индивидуальные решения с ТСР
			Телефоны с усилителем звука и увеличенными тактильными клавишами	С, Г	оборудовать помещение телефоном с усилением звука и увеличенными тактильными клавишами	Индивидуальные решения с ТСР	
Тактильные средства	нет	-		Тактильные средства информации о предоставлении услуги	С	нанести тактильные средства информации	Индивидуальные решения с ТСР

Общие требования к зоне					К, О, С, Г	<p>Этаж I: Визуальные средства информации о предоставлении услуги -> Надписи -> высота прописных букв - увеличить высоту символов, надписей до 7,5 см;</p> <p>Этаж I Малогабаритные аудиовизуальные информационно-справочные системы - оборудовать помещение малогабаритными аудио-визуальными справочными системами; Речевые информаторы и маяки - установить речевые информационно-справочные маяки; Световые текстовые табло для вывода оперативной информации - оборудовать помещение световыми текстовыми табло; Тактильные средства информации о предоставлении услуги - нанести тактильные средства информации;</p> <p>Этаж I. Телефоны и таксофоны -> Таксофон с автоматическим перемещением аппарата на высоте 80 см (В) - оборудовать помещение таксофоном; Таксофон с автоматическим перемещением аппарата по высоте (АВ) - оборудовать помещение таксофоном; Текстфоны (текстовые телефоны) - оборудовать помещение текстфоном (текстовым телефоном); Телефоны с усилителем звука и увеличенными тактильными клавишами - оборудовать помещение телефоном с усилением звука и увеличенными тактильными клавишами</p>	Индивидуальные решения с ТСР
-------------------------	--	--	--	--	------------	--	------------------------------

II Заключение по зоне:

Наименование структурно-функциональной зоны	Состояние доступности* (к пункту 3.4 Акта обследования ОСИ)	Приложение		Рекомендации по адаптации (вид работы)** к пункту 4.1 Акта обследования ОСИ
		№ на плане	№ фото	
Системы информации на объекте	ДУ-И(У)ВНД-И(К, О, С, Г)	6	Средства информации и телекоммуникаций фото 6.1.-6.4..JPG	<p>Индивидуальные решения с ТСР. (Этаж I Визуальные средства информации о предоставлении услуги -> Надписи -> высота прописных букв - увеличить высоту символов, надписей до 7,5 см. Этаж I Малогабаритные аудиовизуальные информационно-справочные системы - оборудовать помещение малогабаритными аудио-визуальными справочными системами; Речевые информаторы и маяки - установить речевые информационно-справочные маяки; Световые текстовые табло для вывода оперативной информации - оборудовать помещение световыми текстовыми табло; Тактильные средства информации о предоставлении услуги - нанести тактильные средства информации; Этаж I Телефоны и таксофоны -> Таксофон с автоматическим перемещением аппарата на высоте 80 см (В) - оборудовать помещение таксофоном; Таксофон с автоматическим перемещением аппарата по высоте (АВ) - оборудовать помещение таксофоном; Текстотфоны (текстовые телефоны) - оборудовать помещение текстотфоном (текстовым телефоном); Телефоны с усилителем звука и увеличенными тактильными клавишами - оборудовать помещение телефоном с усилением звука и увеличенными тактильными клавишами)</p>

* указывается: ДП-В - доступно полностью всем; ДП-И (К, О, С, Г, У) – доступно полностью избирательно (указать категории инвалидов); ДЧ-В - доступно частично всем; ДЧ-И (К, О, С, Г, У) – доступно частично избирательно (указать категории инвалидов); ДУ - доступно условно; ВНД - недоступно
 ** указывается один из вариантов: не нуждается; ремонт (текущий, капитальный); индивидуальное решение с ТСР; технические решения невозможны – организация альтернативной формы обслуживания.

_____ аттестат к заключению.



АНКЕТА
(информация об объекте социальной инфраструктуры)
К ПАСПОРТУ ДОСТУПНОСТИ ОСИ
 № 035.29 15.09.2014

1. Общие сведения об объекте

1.1. Наименование (вид) объекта: Образование. Средние учебные заведения.

1.2. Адрес объекта: обл. Липецкая, Усманский р-н, г. Усмань, ул. Ленина, д. 20

1.3. Сведения о размещении объекта:

1.3.1. Независимо стоящее здание: 2 этажей, 946,7 кв. м.

1.3.2. Часть здания: этажей (или на этаже), кв. м.

1.4. Год постройки здания: 1917, последнего капитального ремонта: не проводился

1.5. Дата предстоящих плановых ремонтных работ: текущего 2015, капитального: не запланирована

1.6. Назначение об организации, расположенной на объекте

1.6.1. Название организации (учреждения): Государственное областное бюджетное профессиональное образовательное учреждение «Усманский педагогический колледж»

1.6.2. Юридическое наименование - согласно Уставу: ГБОУ «Усманский педагогический колледж»

1.6.3. Юридический адрес организации (учреждения): обл. Липецкая, Усманский р-н, г. Усмань, ул. К.Маркса, д. 42

1.6.4. Основание для пользования объектом: Оперативное управление

1.6.5. Форма собственности: государственная собственность

1.6.6. Территориальная принадлежность: региональная

1.6.7. Вышестоящая организация (наименование): Управление образования и науки Липецкой области

1.6.8. Адрес вышестоящей организации, другие координаты: обл. Липецкая, г. Липецк, ул. Циолковского, д. 18

2. Характеристика деятельности организации на объекте (по обслуживанию населения)

2.1. Вид деятельности: Образование -> Средние учебные заведения

2.2. Виды оказываемых услуг: Образовательная деятельность

2.3. Форма оказания услуг: с длительным пребыванием, в т.ч. проживанием

2.4. Категории обслуживаемого населения по возрасту: Дети, Взрослые (трудоспособные)

2.5. Категории обслуживаемых инвалидов: -

2.6. Тековая мощность: 50 вместимость: 50 пропускная способность: 50

2.7. Участие в исполнении ИПР инвалида, ребенка-инвалида (да, нет): Нет

3. Состояние доступности объекта для инвалидов и других маломобильных групп населения (МГН)

3.1. Способ следования к объекту пассажирским транспортом: Транспорт: Городской автобус, маршрутное такси. До остановки "Городской парк"

3.2. Наличие адаптированного пассажирского транспорта к объекту: Нет

3.3. Расстояние к объекту от ближайшей остановки пассажирского транспорта:

3.3.1. Расстояние до объекта от остановки транспорта: 200 м.

3.3.2. Время движения (пешком): 3 мин.

3.3.3. Наличие выделенного от проезжей части пешеходного пути: Да

3.3.4. Дорожки: Нет

3.3.5. Информация на пути следования к объекту: Нет

3.3.6. Перепады высоты на пути: Нет (описание: Нет)

3.3.7. Наличие обустройство для инвалидов на коляске: Нет (описание: Нет)

3.4. Вариант организации доступности ОСИ (формы обслуживания)* с учетом СП 35-101-2001

Категории инвалидов (вид нарушения)	Вариант организации доступности объекта (формы обслуживания)*
Все категории инвалидов и МГН	ДУ
в том числе инвалиды:	
передвигающиеся на креслах-колясках	ВНД
с нарушениями опорно-двигательного аппарата	ВНД
с нарушениями зрения	ВНД
с нарушениями слуха	Б
с нарушениями умственного развития	ДУ

*выбран один из вариантов: «А», «Б», «ДУ», «ВНД»

4. Управленческое решение (предложения по адаптации основных структурных элементов объекта)

Основные структурно-функциональные зоны	Рекомендации по адаптации объекта (вид работы)*
Территория, прилегающая к зданию (участок)	Индивидуальные решения с ТСП: (Вход на территорию -> Путь к главному (специализированному) входу в здание -> декоративное ограждение, выполняющее направляющую функцию - оборудовать путь ко входу декоративными ограждениями; указатели направления движения - установить указатели; ширина полосы движения - расширить полосу движения до 180 см)
Вход (входы) в здание	Индивидуальные решения с ТСП: (Этаж 1: Дверной проём -> высота наружного порога - снизить высоту порога до 2,5 см; Этаж 1: Крыльцо (входная площадка) -> Габариты площадки -> глубина - увеличить глубину площадки до 220 см; Этаж 1: Крыльцо (входная площадка) -> Навес - установить навес над крыльцом; Этаж 1: Тамбур -> Дверной проём -> высота наружного порога - снизить высоту порога до 2,5 см)
Путь (пути) движения внутри здания (в т. ч. пути эвакуации)	Индивидуальные решения с ТСП: (Этаж 1: Коридор/холл -> Тактильная полоса - предусмотреть наличие тактильной полосы; Этаж 1: Лестница в зоне оказания услуги -> Контрастная окраска крайних ступеней - сделать контрастную окраску крайних ступеней; Наличие внутренних пандусов - установка пандуса не возможна, так как марш лестницы имеет малую ширину; Подъемник для инвалидов - приобретение мобильного подъемника; Поручни с двух сторон - установка поручней согласно СНиП 35-01-2001; Рельефная (тактильная) полоса перед маршем - нанесение тактильной полосы)
Зона целевого назначения здания (целевого посещения объекта)	Индивидуальные решения с ТСП: (Этаж 1: Обслуживание в кабинете -> Дверной проём -> высота внутреннего порога - снизить высоту порога до 2,5 см)
Зона целевого назначения здания (целевого посещения объекта)(Жилые помещения)	Индивидуальные решения с ТСП: (Этаж 1: Жилое помещение -> Дверной проём -> Отсутствие порогов и перепадов пола в дверном проеме - устранить пороги и перепады; Этаж 1: Жилое помещение -> Переходные приспособления для перехода с кресла-коляски на кровать (потолочные кольца, поворотные штанги, петли-держатели) - установить приспособления для перехода с кресла-коляски на кровать)
Санитарно-гигиенические помещения	Индивидуальные решения с ТСП: (Этаж 1: Душевая -> Дверной проём -> высота внутреннего порога - снизить высоту порога до 2,5 см; высота наружного порога - разбор порога не возможен, так как порог скрывает в себе инженерные коммуникации; Ширина проёма двери в свету - увеличить дверной проем до 90 см; Этаж 1: Душевая -> Знак доступности помещения - нанесение знака доступности; Количество кабин, оборудованных для инвалидов - оборудовать кабину для инвалидов; Этаж 1: Санузел отдельный -> Дверной проём -> Ширина проема двери в свету - увеличить дверной проем до 90 см; Этаж 1: Санузел отдельный -> Знак доступности помещения - нанести знак доступности; Количество кабин, оборудованных для инвалидов - оборудовать кабину для инвалидов; Этаж 1: Санузел отдельный -> Раковина -> опорный поручень - установить опорные поручни)
Система информации на объекте (на всех зонах)	Индивидуальные решения с ТСП: (Этаж 1: Визуальные средства информации о предоставлении услуги -> Надписи -> высота прописных букв - увеличить высоту символов, надписей до 7,5 см; Этаж 1: Малогабаритные аудиовизуальные информационно-справочные системы - оборудовать помещение малогабаритными аудио-визуальными справочными системами; Речевые информаторы и маяки - установить речевые информационно-справочные маяки; Световые текстовые табло для вывода оперативной информации - оборудовать помещение световыми текстовыми табло; Тактильные средства информации о предоставлении услуги - нанести тактильные средства информации; Этаж 1: Телефоны и таксофоны -> Таксофон с автоматическим перемещением аппарата на высоте 80 см (В) - оборудовать помещение таксофоном; Таксофон с автоматическим перемещением аппарата по высоте (АВ) - оборудовать помещение таксофоном; Текстотелефоны (текстовые телефоны) - оборудовать помещение текстотелефоном (текстовым телефоном); Телефоны с усилителем звука и увеличенными тактильными клавишами - оборудовать помещение телефоном с усилением звука и увеличенными тактильными клавишами)
Путь движения к объекту (от остановки транспорта)	Индивидуальные решения с ТСП: (Информация на пути следования к объекту - оборудовать пути следования к объекту визуальными средствами информации)

Все зоны и участки

Индивидуальные решения с ТСП: (Модернизировать требуется зону «Вход в здание», а именно: Дверной проём -> высота наружного порога, Тамбур -> Дверной проём -> высота наружного порога, Крыльцо (входная площадка) -> Габариты площадки -> глубина; Крыльцо (входная площадка) -> Навес

Модернизировать требуется зону «Зона целевого назначения здания (целевого посещения объекта)», а именно: Обслуживание в кабинете -> Дверной проём -> высота внутреннего порога; зону «Зона целевого назначения здания (целевого посещения объекта)(жилое помещение)», а именно: Жилое помещение -> Дверной проём -> Отсутствие порогов и перепадов пола в дверном проеме; Жилое помещение -> Переходные приспособления для перехода с кресла-коляски на кровать (потолочные кольца, поворотные штанги, петли-держатели);

Модернизировать требуется зону «Пути движения внутри здания (в т.ч. пути эвакуации)», а именно: Коридор/холл -> Тактильная полоса, Лестница в зоне оказания услуги -> Контрастная окраска крайних ступеней, Лестница в зоне оказания услуги -> Наличие внутренних пандусов, Лестница в зоне оказания услуги -> Поручни с двух сторон, Лестница в зоне оказания услуги -> Рельефная (тактильная) полоса перед маршем, Подъемник для инвалидов;

Модернизировать требуется зону «Санитарно-гигиенические помещения», а именно: Душевая -> Дверной проём -> высота внутреннего порога, Душевая -> Дверной проём -> Ширина проёма двери в свету, Душевая -> Знак доступности помещения, Душевая -> Количество кабин, оборудованных для инвалидов, Санузел отдельный -> Знак доступности помещения, Санузел отдельный -> Количество кабин, оборудованных для инвалидов, Санузел отдельный -> Дверной проём -> Ширина проема двери в свету, Санузел отдельный -> Раковина -> опорный поручень;

Модернизировать требуется зону «Система информации и телекоммуникации (на всех зонах)», а именно: Визуальные средства информации о предоставлении услуги -> Надписи -> высота прописных букв, Малогабаритные аудиовизуальные информационно-справочные системы, Речевые информаторы и маяки, Световые текстовые табло для вывода оперативной информации, Тактильные средства информации о предоставлении услуги, Телефоны и таксофоны -> Таксофон с автоматическим перемещением аппарата на высоте 80 см (В), Телефоны и таксофоны -> Таксофон с автоматическим перемещением аппарата по высоте (АВ), Телефоны и таксофоны -> Текстофоны (текстовые телефоны), Телефоны и таксофоны -> Телефоны с усилителем звука и увеличенными тактильными клавишами;

Модернизировать требуется зону «Территория, прилегающая к зданию», а именно: Вход на территорию -> Путь к главному (специализированному) входу в здание -> декоративное ограждение, выполняющее направляющую функцию, Вход на территорию -> Путь к главному (специализированному) входу в здание -> указатели направления движения, ширина полосы движения; Модернизировать требуется зону «Пути движения к объекту (от остановки транспорта)», а именно: Информация на пути следования к объекту - визуальные средства информации)

...зается один из вариантов (видов работ): не нуждается; ремонт (текущий, капитальный); индивидуальное решение с ТСП; технические ... невозможны – организация альтернативной формы обслуживания

...ие информации на Карте доступности субъекта Российской Федерации согласно

(подпись, Ф.И.О., должность; координаты для связи уполномоченного представителя объекта)

Фотоматериалы: ГОБПОУ «Усманский педагогический колледж»

(Липецкая область, Усманский район, г. Усмань ул. Ленина, д. 20)

Общежитие (Литер А-А1-А2) – 1-й этаж

Зона № 1 Пути движения к объекту и прилегающие территории



Снимок 1.1



Снимок 1.2



СНИМОК 1.3



СНИМОК 1.4



СНИМОК 1.5



Снимок 1.6



Снимок 1.7

Зона №2 Входная группа



Снимок 2.1



Снимок 2.2



Снимок 2.3



Снимок 2.4

Зона № 3 Пути движения на объекте



Снимок 3.1



Снимок 3.2



Снимок 3.3



Снимок 3.4

Зона № 4 Зона предоставления услуг



— Снимок 4.1



Снимок 4.2



Снимок 4.3



Снимок 4.4



Снимок 4.5



Снимок 4.6

Зона № 5 Санитарно-бытовые помещения



Снимок 5.1



СНИМОК 5.2



СНИМОК 5.3



Снимок 5.4



Снимок 5.5



СНИМОК 5.6



СНИМОК 5.7



Снимок 5.8

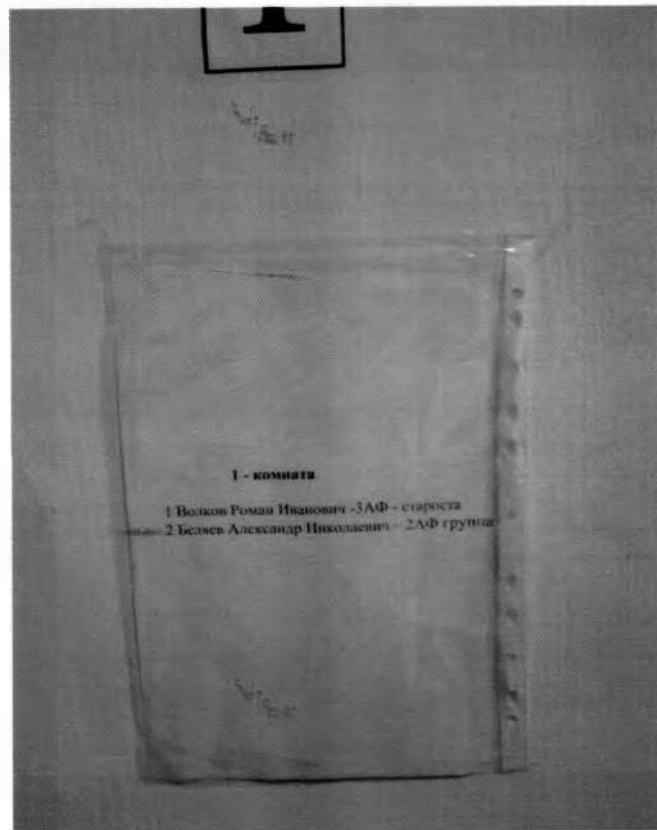
Зона № 6 Средства информации и телекоммуникации на объекте



Снимок 6.1



Снимок 6.2



Снимок 6.3



СНИМОК 6.4

Липецкий филиал ФГУП "Ростехинвентаризация - Федеральное БТИ"

ТЕХНИЧЕСКИЙ ПАСПОРТ

Усадебный дом в с/пос. (садоводство)
на общежитие

(наименование объекта)

Воскресенское на шоссе, в/пос. (садоводство) с/пос. Демьяновское

Адрес (местоположение) объекта:

Субъект Российской Федерации РФ
Административный округ (округ) Липецкая область
Город (пос.) Усмь
Район города Усмьский район
Улицы (пер.) Ленина
Дом № 20 Строение (корпус) _____

Шаги органа государственного технического учета о внесении сведений в Единый государственный реестр объектов капитального строительства

Наименование учетного органа	Усмьское отделение Липецкого филиала ФГУП «Ростехинвентаризация-Федеральное БТИ»
Инвентарный номер	42:248:002:160026930
Кадастровый номер	48:16: : :42:248:002:160026930
Дата внесения сведений в реестр	24.04.2009г.

Паспорт составлен по состоянию на 24 апреля 2009г.

Начальник отделения



ЗОТОВА О. Н.

(Фамилия И.О.)

СОДЕРЖАНИЕ:

№ п/п	Наименование раздела, предлагаемых документов	№ стр.
1	Общие сведения	2
2	Состав объекта	3
3	Сведения о правообладателях объекта	4
4	Ситуационный план	5
5	Благоустройство объекта индивидуального жилищного строительства	7
6	Потажный план	8
7	Экспликация к поэтажному плану жилого дома	9
8	Отметки об обследованиях	

1. ОБЩИЕ СВЕДЕНИЯ

№	Назначение	объект/иници
1	Назначение	объект/иници
2	Фактическое использование	По назначению
3	Год постройки	1917 г.п.
4	Общая площадь жилого дома	946,7 кв.м
5	Жилая площадь жилого дома	333,5 кв.м
6	Число этажей надземной части	2
7	Число этажей подземной части	1
8	Примечание	

Ранее присвоенные(справочно):

адрес	Усманский р-н, г.Усмань, ул.Ленина, д.20
инвентарный номер	830/ж/25
кадастровый номер	48:16:0:0:830/ж/25
плана	п/А.А.А1.а. а1.Б.В.б.б1.г

№ на плане (литера)	
1	
А	
А1	
А2	
в А	
в А1	
а	
а1	
Г	
Г	

2. СОСТАВ ОБЪЕКТА

№ по плану (литера)	Наименование зданий, сооружений	Год ввода в эксплуатацию / начала строительства	Материал стен	Параметр			Площадь застройки, кв. м	Высота, м	Объем, куб. м	Инвентаризационная стоимость в пенях на дату составления паспорта
				наименование параметра	единица измерения	всего				
1	2	3	4	5	6	7	8	9	10	11
А	<i>Жилой дом 2</i> Общественные здания (строительный)	1917	Кирпичные	Общая площадь	М2	317.0	218.8	6,80	1488	238952
А1	<i>Жилой дом 2</i> Общественные здания (строительный)	1917	Кирпичные	Общая площадь	М2	469.3	322.6	6,20	2000	317920
А2	<i>Жилой дом 2</i> Общественные здания (строительный)	1917	Деревянные	Общая площадь	М2	20.7	22.6	3,0	68	11458
п-А	Подвал	1917	Кирпичные	Общая площадь	М2	49.9	218.8	2,40	525	59403
п-А1	Подвал	1917	Кирпичные	Общая площадь	М2		322.6	2,30	742	83948
а	Пристройка	1917	Кирпичные	Площадь	М2	84,6	60,3	6,80	409	10314
а1	Пристройка	1989 2003	Кирпичные	Площадь	М2	5,2	7,1	2,80	20	3433
Г	Уборная	1989 2003	Шлакоблочные	Площадь	М2		18,0	2,50	45	19999
Г	Забор	1917	Кирпичные	Протяженность	М		8,50	2,80		2562
Г	Ворота	1917	Тесовые	Площадь	М2		3,0	2,80	8	629

Вычеркнутое не входит в состав жилого дома

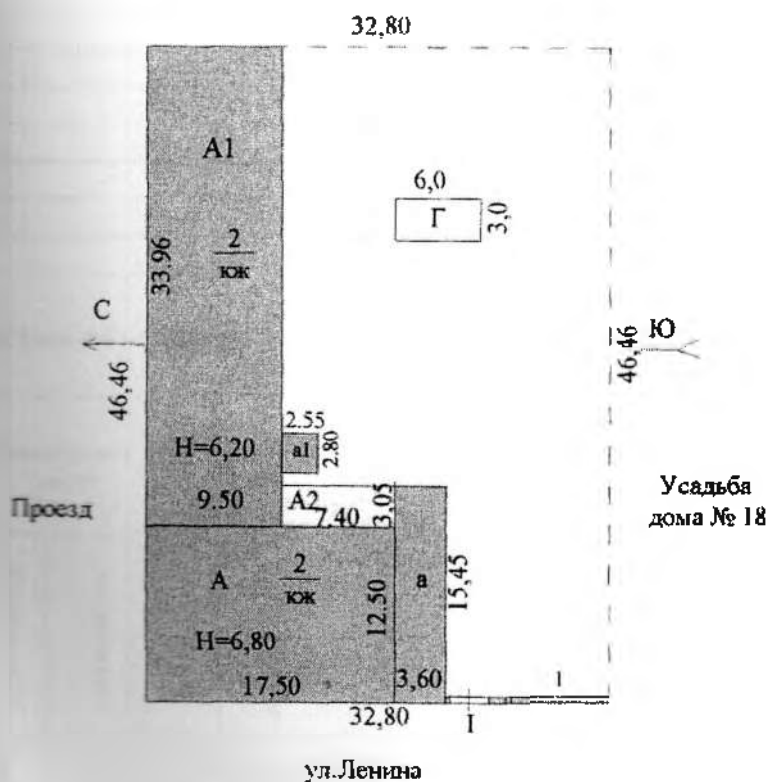
Вычеркнутое не входит в состав жилого дома

3. СВЕДЕНИЯ О ПРАВООБЛАДАТЕЛЯХ ОБЪЕКТА

№ п/п	Дата записи	Субъект права: - для физических лиц - фамилия, имя, отчество, паспортные данные; - для юридических лиц - наименование в соответствии с уставом.	Вид права, правоустанавливающие документы	Доля (часть, литера)	ФИО лица, внесшего запись.	Подпись лица, внесшего запись
1	2	3	4	5	6	7
1	23.04.2009					

Инвентаризационный план земельного участка

Домовладения № 20 по ул. Ленина
Город (село) г. Усманы



Границы земельного участка
показаны условно

Федеральное агентство кадастра объектов недвижимости	Липецкий филиал ФГУП "Ростехинвентаризация" Федеральное БТИ Усманыское отделение		РФ
Инвентарный №	Инвентаризационный план		Масштаб 1:500
Лист №			Этаж
Дата	Исполнитель	Фамилия И.О.	Подпись
24.04.2009 г.	Исполнил	М.В. Григина	<i>[Signature]</i>
	Проверил	В.А. Разанова	<i>[Signature]</i>

3.1 КООРДИНАТЫ ЗДАНИЙ, СООРУЖЕНИЙ

(Заполняется после издания соответствующих нормативных актов, устанавливающих порядок определения координат зданий, сооружений)

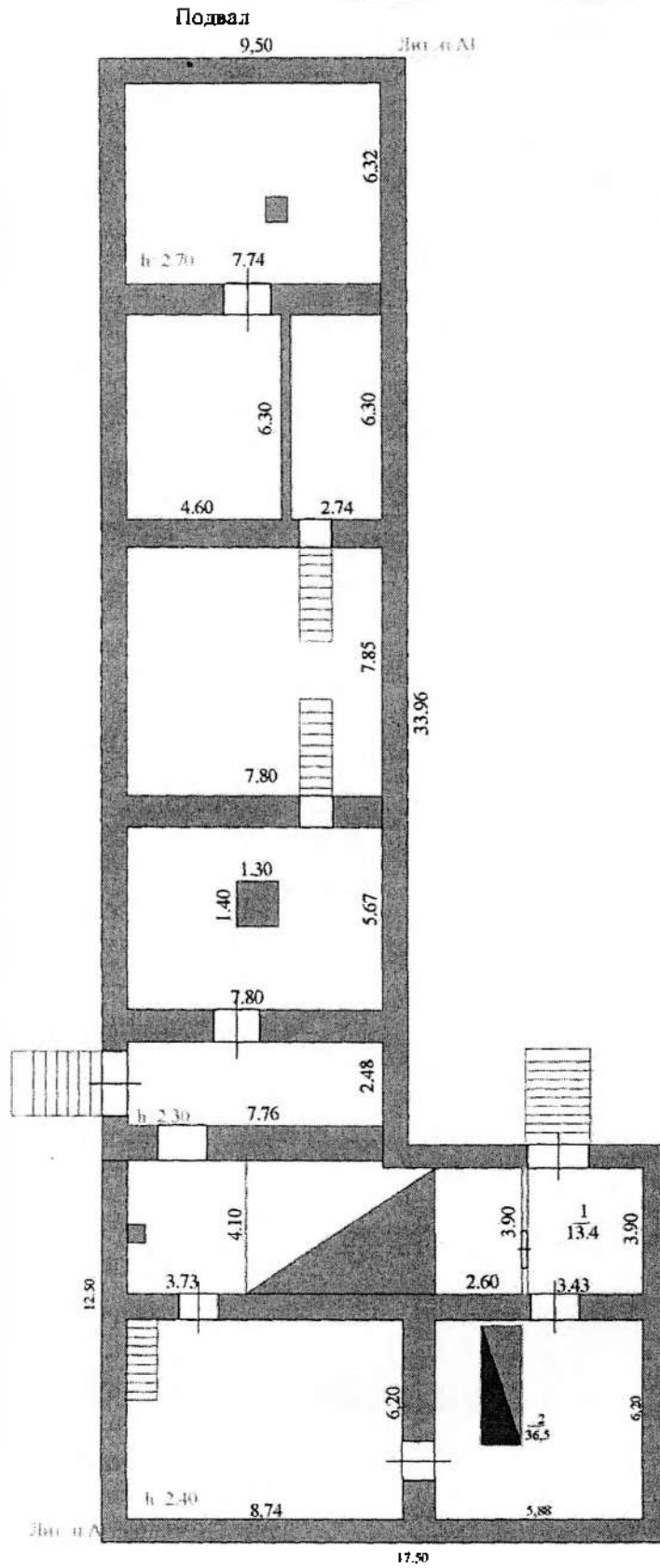
Литера	№ точки	Координаты		Описание	Особые отметки
		X	Y		
1	2	3	4	5	6

5. Благоустройство объекта индивидуального жилищного строительства

№ на плане литеры	Водопровод (кв.м)		Канализация (кв.м)		Отопление (кв.м)		Горячее водоснабжение (кв.м)		Газоснабжение (кв.м)		Электроснабжение (кв.м)	Другие элементы благоустройства
	центральный	автономный	центральная	автономная	центральное	автономное	центральное	автономное	центральное	автономное		
Г	2	3	4	5	6	7	8	9	10	11	12	13
A		317,0		317,0		317,0		317,0		317,0	317,0	
A1		469,3		469,3		469,3		469,3		469,3	469,3	
A2		20,7		20,7		20,7		20,7		20,7	20,7	
д						84,6					84,6	
д1											5,2	
дА											49,9	

**Инвентаризационный план
строения**

Домовладения № 20 по ул. Ленина
Город (село) Усмань



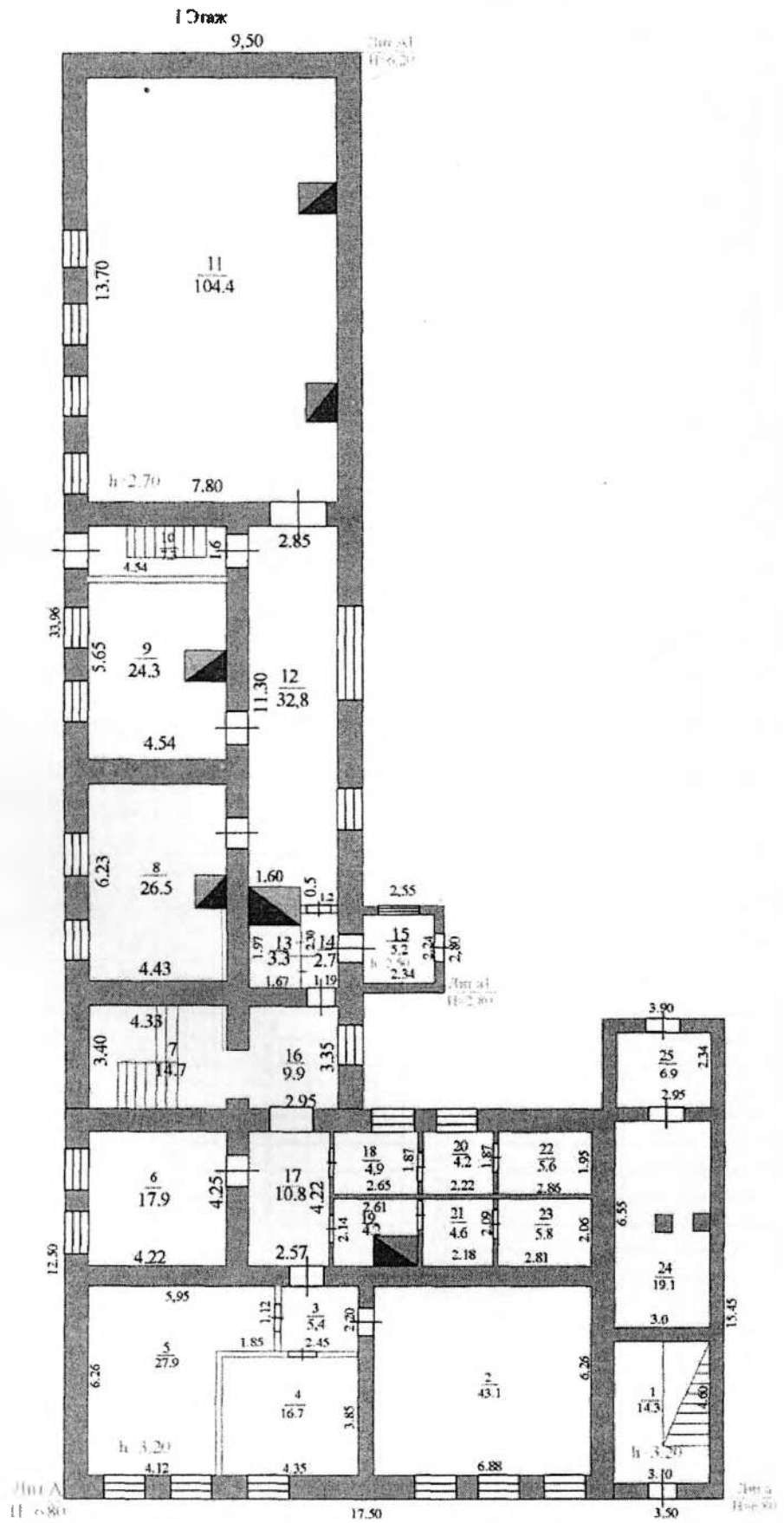
Масштаб 1:200

6. ЭКСПЛИКАЦИЯ К ПОСТАВНОМУ ПЛАНУ ЖИЛОГО ДОМА

Литера по плану	Этаж	Номер помещения на плане	Номер комнаты на плане	Назначение комнаты(жилая комната, кухня и т.д.)	Площадь всех частей здания (комнат и помещений вспомогательного использования), кв.м	Общая площадь жилого помещения			Площадь помещений вспомогательного использования(лоджий, балконов, веранд, террас), кв.м	Высота, м	Самовольно переустроенная или перестроенная площадь, кв.м	Примечание
						в том числе (кв.м)	Итого	в том числе				
1	2	3	4	5	6	7	8	9	10	11	12	13
И.А	1	1	1	коридор	3,43*3,90				13,4	2,40		
	1		2	Кухонная	5,88*6,20				36,5			
				Итого по подвалу:					49,9			

**Инвентаризационный план
строения**

Домовладения № 20 по ул. Ленина
Город (село) Усманы



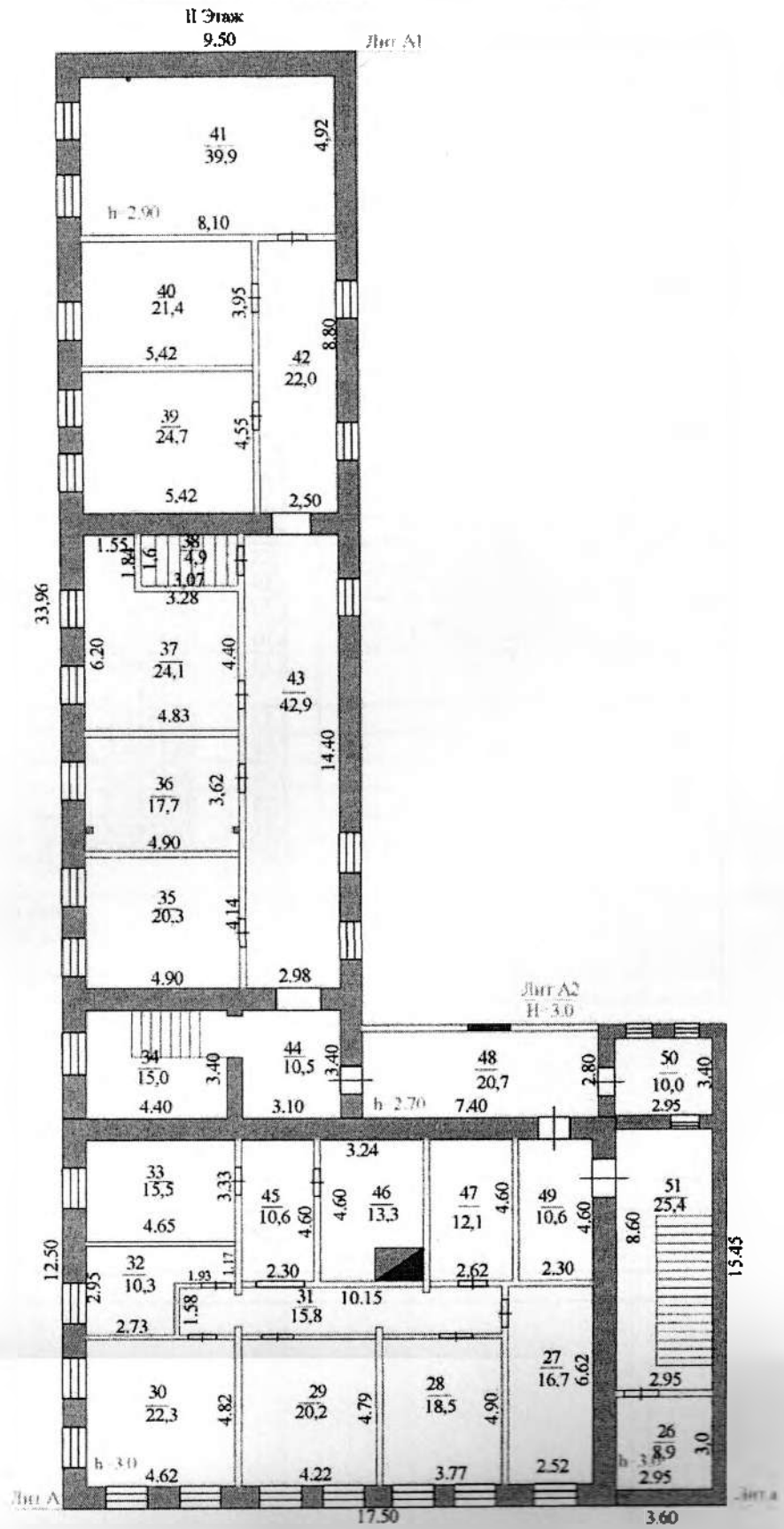
Масштаб 1:200

7. ЭКСПЛИКАЦИЯ К ПОЭТАЖНОМУ ПЛАНУ ЖИЛОГО ДОМА

Литера по плану	Этаж	Номер помещения на плане	Номер комнаты на плане	Назначение комнаты (жилая комната, кухня и т.д.)	Площадь всех частей здания (комнат и помещений вспомогательного использования), кв.м	в том числе (кв.м)			Площадь помещений вспомогательного использования (ложки, балконы, веранды, террасы), кв.м	Высота, м	Самостоятельно перестроенная или перепланированная площадь, кв.м	Примечание
						Общая площадь жилого помещения	Из нее					
							жилая	подсобная				
1	2	3	4	5	6	7	8	9	10	11	12	13
а	1		1	лестница	3,10*4,60	14,3		14,3		3,20		
А	1		2	жилая	6,88*6,26	43,1	43,1			3,20		
	1		3	коридор	2,20*2,45	5,4		5,4				
	1		4	кабинет	4,35*3,85	16,7		16,7				
	1		5	жилая	4,12*6,26+ 1,85*1,12	27,9	27,9					
	1		6	кладовая	4,22*4,25	17,9		17,9				
А1	1		7	лестница	3,40*4,33	14,7		14,7		2,70		
	1		8	жилая	4,43*6,23- 1,10	26,5	26,5					
	1		9	жилая	5,65*4,54- 1,33	24,3	24,3					
	1		10	лестница	4,54*1,60	7,3		7,3				
	1		11	спорт зал	7,80*13,70- 1,30-1,20	104,4		104,4				
	1		12	коридор	2,85*11,30+ 0,5*1,2	32,8		32,8				
	1		13	подсобное	1,67*1,97	3,3		3,3				
	1		14	коридор	1,19*2,30	2,7		2,7				
а1	1		15	тамбур	2,34*2,24	5,2		5,2		2,50		
А1	1		16	коридор	2,95*3,35	9,9		9,9				
А	1		17	коридор	2,57*4,22	10,8		10,8				
	1		18	моечная	2,65*1,87	4,9		4,9				
	1		19	моечная	2,61*2,14- 1,38	4,2		4,2				
	1		20	кухня	2,22*1,87	4,2		4,2				
	1		21	кухня	2,18*2,09	4,6		4,6				
	1		22	душевая	2,86*1,95	5,6		5,6				
	1		23	душевая	2,81*2,06	5,8		5,8				
а	1		24	коридор	3,0*6,55-0,6	19,1		19,1				
а	1		25	коридор	2,95*2,34	6,9		6,9				
				Итого по 1-му этажу:		422,5	121,8	300,7				

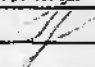
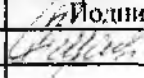
**Инвентаризационный план
строения**

Домовладения № 20 по ул. Ленина
Город (село) Усмань



а	2	1	26	коридор	2.95*3.0	8.9		8.9		3.0	
А	2		27	жилая	2.52*6.62	16.7	16.7			3.0	
	2		28	жилая	3.77*4.90	18.5	18.5				
	2		29	жилая	4.22*4.79	20.2	20.2				
	2		30	жилая	4.62*4.82	22.3	22.3				
	2		31	коридор	10.15*1.58- 0.16	15.8		15.8			
	2		32	жилая	2.73*2.95- 1.93*1.17	10.3	10.3				
	2		33	жилая	4.65*3.33	15.5	15.5				
А1	2		34	лестница	4.40*3.40	15.0		15.0		2.70	
	2		35	жилая	4.90*4.14	20.3	20.3				
	2		36	жилая	4.90*3.62- 0.08	17.7	17.7				
	2		37	жилая	4.83*4.40- 1.84*1.55	24.1	24.1				
	2		38	лестница	3.07*1.6	4.9		4.9			
	2		39	жилая	5.42*4.55	24.7	24.7				
	2		40	жилая	5.42*3.95	21.4	21.4				
	2		41	кабинет	8.10*4.92	39.9		39.9			
	2		42	коридор	2.50*8.80	22.0		22.0			
	2		43	коридор	14.40*2.98	42.9		42.9			
	2		44	коридор	3.10*3.40	10.5		10.5			
А	2		45	коридор	2.30*4.60	10.6		10.6			
	2		46	кабинет	4.60*3.24- 1.6	13.3		13.3			
	2		47	кабинет	2.62*4.60	12.1		12.1			
А2	2		48	кабинет	7.40*2.80	20.7		20.7		2.70	
А	2		49	кладовая	2.30*4.60	10.6		10.6		3.0	
а	2		50	кабинет	2.93*3.40	10.0		10.0		3.0	
	2		51	лестница	8.60*2.95	25.4		25.4			
				Итого по II этажу:		474.3	211.7	262.6			
				Итого по Лит А, А1, А2, а, а1:		896.8	333.5	563.3			

8. ОТМЕТКИ ОБ ОБСЛЕДОВАНИЯХ

Дата обследования	Выполнил		Проверил	
	ФИО	Подпись	ФИО	Подпись
24.04.2009г.	М.В. Григаша		В.А. Рязанова	



СВИДЕТЕЛЬСТВО

О ГОСУДАРСТВЕННОЙ РЕГИСТРАЦИИ ПРАВА

Управление Федеральной службы государственной регистрации,
кадастра и картографии по Липецкой области

Повторное, взамен свидетельства №527930 серия 48-АГ от 24.05.2014 г.

Дата выдачи: 07.06.2014 г.

Документы-основания:

Акт приема-передачи государственного имущества от 20.06.2011 г.

Субъект (субъекты) права:

Государственное областное бюджетное профессиональное образовательное учреждение "Усманский педагогический колледж". ИНН 4816001888. ОГРН 1024800730019. КПП 481601001. Дата регистрации: 07.04.2014 г., наименование органа регистрации: Межрайонная инспекция Федеральной налоговой службы России № 3 по Липецкой области. Адрес (место нахождения) постоянно действующего исполнительного органа юридического лица: Россия, Липецкая область, г. Усмань, ул. К. Маркса, д. 42.

Вид права: оперативное управление

Объект права:

Усадебный дом с оградой (общежитие), назначение: жилое. Площадь: общая 946.7 кв.м. Инвентарный номер: 42:248:002:160026930. Литер: А, А1, А2, а, а1. Этажность: 2. Подземная этажность: 1. Адрес (местоположение): Россия, Липецкая область, город Усмань, улица Ленина, дом 20.

Кадастровый (или условный) номер:

48:16:0470404:33

Существующие ограничения (обременения) права: не зарегистрировано

о чем в Едином государственном реестре прав на недвижимое имущество и сделок с ним 29.07.2011 г. сделана запись регистрации № 48-48-11/007/2011-097

Регистратор:

/ Кутищева С. А. /

С ПОДЛИННЫМ
ВЕРНО: *Верт*

Усманский педагогический колледж
Сейбинова

48 АГ № 528244





СВИДЕТЕЛЬСТВО

О ГОСУДАРСТВЕННОЙ РЕГИСТРАЦИИ ПРАВА

Управление Федеральной службы государственной регистрации,
кадастра и картографии по Липецкой области

Получено взамен свидетельства №527931 серия 48-АГ от 24.05.2014 г.

Дата выдачи: 07.06.2014 г.

Документы-основания:

Постановление №1287 от 23.12.2010 г. Орган выдачи: Администрация Усманского муниципального района Липецкой области Российской Федерации.

Субъект (объекты) права:

Государственное областное бюджетное профессиональное образовательное учреждение "Усманский педагогический колледж". ИНН 4816001888. ОГРН 1024800730019. КПП 481600000. Дата регистрации: 07.04.2014 г., наименование органа регистрации:

Межрайонная инспекция Федеральной налоговой службы России № 3 по Липецкой области. Адрес (место нахождения) постоянно действующего исполнительного органа юридического лица: Россия, Липецкая область, г. Усмань, ул. К. Маркса, д. 42.

Вид права: право постоянного (бессрочного) пользования

Объект права:

Земельный участок. Категория земель: Земли населенных пунктов - усадебный дом с оградой для обеспечения (для проживания студентов). Площадь: 1526 кв.м.

Адрес (местонахождение):

Россия, Липецкая область, город Усмань, улица Ленина, дом 20.

Кадастровый (или условный) номер:

48:16:0479404:21

Существующие ограничения (обременения) права: не зарегистрировано

о чем в Едином государственном реестре прав на недвижимое имущество и сделок с ним 29.07.2011 г. сделана запись регистрации № 48-48-11/007/2011-098

Регистратор:

Кутищева С. А. /



С ПОДЛИННЫМ
ВЕРНО: *Вит*

ст. бух.
Вит

48 АГ № 528242

