

СОГЛАСОВАНО  
Управление образования и науки  
Липецкой области

« \_\_\_\_\_ » \_\_\_\_\_ 2014 г.



Руководитель организации

**ПАСПОРТ ДОСТУПНОСТИ**  
объекта социальной инфраструктуры (ОСИ)

№ 035.25\_15.09.2014

**1. Общие сведения об объекте**

- 1.1 Наименование (вид) объекта Образование. Средние учебные заведения
- 1.2 Адрес объекта обл. Липецкая, Усманский р-н, с. Октябрьское, ул. СПТУ-32, д. 9
- 1.3 Сведения о размещении объекта:
- |   |                       |                |               |      |
|---|-----------------------|----------------|---------------|------|
| - отдельно стоящее здание                 | <u>2</u>              | этажей,        | <u>3423,6</u> | кв.м |
| - часть здания                            | <u>этажей (или на</u> | <u>этаже),</u> |               | кв.м |
| - наличие прилегающего земельного участка | <u>Да</u>             | <u>3003</u>    | кв.м          |      |
- 1.4 Год постройки здания 1972, последнего капитального ремонта не проводился
- 1.5 Дата предстоящих плановых ремонтных работ: текущего 2015, капитального 2015

Сведения об организации, расположенной на объекте

- 1.6 Название организации (учреждения)  
полное юридическое наименование - согласно Уставу Государственное областное бюджетное профессиональное образовательное учреждение «Октябрьское техническое училище»
- краткое наименование ГОБПОУ «Октябрьское техническое училище»
- 1.7 Юридический адрес организации (учреждения) обл. Липецкая, Усманский р-н, с. Октябрьское, ул. СПТУ-32, д. 9
- 1.8 Основание для пользования объектом Оперативное управление
- 1.9 Форма собственности государственная собственность
- 1.10 Территориальная принадлежность региональная
- 1.11 Вышестоящая организация (наименование) Управление образования и науки Липецкой области
- 1.12 Адрес вышестоящей организации, другие координаты обл. Липецкая, г. Липецк, ул. Циолковского, д. 18

**2. Характеристика деятельности организации на объекте (по обслуживанию населения)**

- 2.1 Сфера деятельности Образование->Средние учебные заведения
- 2.2 Виды оказываемых услуг реализация основных профессиональных образовательных программ среднего профессионального образования. Образовательная деятельность
- 2.3 Форма оказания услуг на объекте
- 2.4 Категории обслуживаемого населения по возрасту: Дети, Взрослые (трудоспособные)
- 2.5 Категории обслуживаемых инвалидов:
- 2.6 Плановая мощность:
- |  |            |             |            |                        |            |
|--|------------|-------------|------------|------------------------|------------|
| посещаемость (количество обслуживаемых в день) | <u>200</u> | вместимость | <u>200</u> | пропускная способность | <u>200</u> |
|--|------------|-------------|------------|------------------------|------------|
- 2.7 Участие в исполнении ИПР инвалида, ребенка-инвалида (да, нет) Нет

**3. Состояние доступности объекта**

**3.1 Путь следования к объекту пассажирским транспортом**

Рейсовые автобусы Липецк-Октябрьское-Усмань, Усмань-Октябрьское-Липецк. До остановки: "Октябрьское".

ние адаптированного пассажирского транспорта к объекту

Нет

Путь к объекту от ближайшей остановки пассажирского транспорта:

1.1 расстояние до объекта от остановки транспорта 100 м.

1.2 время движения (пешком) 2 мин.

1.3 наличие выделенного от проезжей части пешеходного пути Да

2.4 Перекрестки:

2.5 Информация на пути следования к объекту: Визуальная

2.6 Перепады высоты на пути: Нет описание:

Их обустройство для инвалидов на коляске: Нет

1.3 Организация доступности объекта для инвалидов – форма обслуживания\*

№ п/п	Категория инвалидов (вид нарушения)	Вариант организации доступности объекта (формы обслуживания)*
1.	Все категории инвалидов и МГН <i>в том числе инвалиды:</i>	ДУ
2.	передвигающиеся на креслах-колясках	ДУ
3.	с нарушениями опорно-двигательного аппарата	ДУ
4.	с нарушениями зрения	ДУ
5.	с нарушениями слуха	Б
6.	с нарушениями умственного развития	ДУ

\* - указывается один из вариантов: «А», «Б», «ДУ», «ВНД»

### 3.4 Состояние доступности основных структурно-функциональных зон

№ п/п	Основные структурно-функциональные зоны	Состояние доступности, в том числе для основных категорий инвалидов**
1	Территория, прилегающая к зданию (участок)	ДП-И(Г), ДЧ-И(К, О), ДУ-И(С, У)
2	Вход (входы) в здание	ДП-И(Г), ДУ-И(У)ВНД-И(К, О, С)
3	Путь (пути) движения внутри здания (в т.ч. пути эвакуации)	ДП-И(К, О, Г), ДУ-И(У)ВНД-И(С)
	Путь (пути) движения внутри здания (в т.ч. пути эвакуации)	ДП-И(Г), ДЧ-И(С), ДУ-И(У)ВНД-И(К, О)
4	Зона целевого назначения здания (целевого посещения объекта)	ДП-И(О, Г), ДЧ-И(К), ДУ-И(С, У)
	Зона целевого назначения здания (целевого посещения объекта)	ДП-И(О, Г), ДЧ-И(К), ДУ-И(С, У)
5	Санитарно-гигиенические помещения	ДП-И(Г), ДУ-И(С, У)ВНД-И(К, О)
	Санитарно-гигиенические помещения	ДП-И(Г), ДУ-И(С, У)ВНД-И(К, О)
6	Система информации и связи (на всех зонах)	ДУ-И(У)ВНД-И(К, О, С, Г)
	Система информации и связи (на всех зонах)	ДУ-И(У)ВНД-И(К, О, С, Г)
7	Пути движения к объекту (от остановки транспорта)	ДП-И(Г), ДЧ-И(К, О), ДУ-И(С, У)

\*\* Указывается: ДП-В - доступно полностью всем; ДП-И (К, О, С, Г, У) – доступно(указать категории инвалидов); ДЧ-В - доступно частично всем; ДЧ-И (К, О, С, Г, У) – доступно частично избирательно (указать категории инвалидов); ДУ - доступно условно, ВНД-П – недоступно полностью всем; ВНД-И(К, О, С, Г, У) - недоступно только для (указать категории инвалидов)

### 3.5 Итоговое заключение о состоянии доступности ОСИ:

Данный ОСИ имеет оценку ДЧ-И(Г), ДУ-И(У), ВНД-И(К,О,С) так как: 1)Территория, прилегающая к зданию (участок) – пути движения ко входу не соответствуют нормам СНиП 35-01-2001, отсутствуют указатели направления движения, места отдыха. 2)Вход (входы) в здание – тактильная и контрастная маркировка крайних ступеней лестницы, поручни у лестнице. 3)Пути движения внутри здания – в коридоре отсутствует тактильная полоса в зону обслуживания. 4)Зона целевого назначения здания – дверные проёмы имеют высокие пороги, отсутствует кресло с подключением слухового аппарата. 5)Санитарно-гигиенические помещения - ширина дверных проёмов не отвечает требованиям СНиП 35-01-2001, так же не обустроена кабина для инвалидов, отсутствуют опорные поручни у раковин. 7) Система информации на объекте (на всех зонах) – отсутствуют: речевые информаторы и маяки, световые текстовые табло для вывода оперативной информации, тактильные средства информации о предоставлении услуги.

## 4. Управленческое решение

### 4.1 Рекомендации по адаптации основных структурных элементов объекта

№№ п/п	Основные структурно-функциональные зоны объекта	Рекомендации по адаптации объекта (вид работы)*
--------	---	---

1	Территория, прилегающая к зданию (участок)	<p>Индивидуальные решения с ТСП: (Этаж 1: Вход на территорию -&gt; Путь к главному (специализированному) входу в здание -&gt; декоративное ограждение, выполняющее направляющую функцию - оборудовать путь ко входу декоративными ограждениями;</p> <p>Этаж 1: Вход на территорию -&gt; Путь к главному (специализированному) входу в здание -&gt; указатели направления движения - установить указатели)</p>
2	Вход (входы) в здание	<p>Индивидуальные решения с ТСП: (Этаж 1: Лестница наружная -&gt; Контрастная окраска ступеней -&gt; последняя ступень - сделать контрастную окраску последней ступени;</p> <p>Этаж 1: Лестница наружная -&gt; Поручни с двух сторон - установить поручень (ограждение) площадки согласно нормативам;</p> <p>Этаж 1: Лестница наружная -&gt; Контрастная окраска ступеней -&gt; первая ступень - сделать контрастную окраску первой ступени;</p> <p>Этаж 1: Лестница наружная -&gt; Рельефная (тактильная) полоса перед маршем - нанести тактильную полосу перед маршем лестницы вверх и вниз;</p> <p>Этаж 1: Пандус наружный (стационарный) - оборудовать входную площадку стационарным пандусом;</p> <p>Этаж 1: Тамбур -&gt; Габариты тамбура -&gt; глубина - увеличить глубину тамбура до 220 см.;</p> <p>Этаж 1: Тамбур -&gt; Дверной проём -&gt; высота внутреннего порога - снизить высоту порога до 2,5 см.;</p> <p>Этаж 1: Тамбур -&gt; Дверной проём -&gt; высота наружного порога - снизить высоту порога до 2,5 см.)</p>
3	Путь (пути) движения внутри здания (в т.ч. пути эвакуации)	<p>Индивидуальные решения с ТСП: (Этаж 1: Коридор/холл -&gt; Тактильная полоса - предусмотреть наличие тактильной полосы;</p> <p>Этаж 2: Коридор/холл -&gt; Тактильная полоса - предусмотреть наличие тактильной полосы;</p> <p>Этаж 2: Лестница в зоне оказания услуги -&gt; Контрастная окраска крайних ступеней - нанести контрастную окраску крайних ступенях лестницы;</p> <p>Этаж 2: Лестница в зоне оказания услуги -&gt; Наличие внутренних пандусов - установка пандуса невозможна в связи с узким пролётом марша лестницы;</p> <p>Этаж 2: Лестница в зоне оказания услуги -&gt; Рельефная (тактильная) полоса перед маршем - нанести тактильную полосу перед маршем лестницы вверх и вниз)</p>
4	Зона целевого назначения здания (целевого посещения объекта)	<p>Этаж 1: Обслуживание в кабинете -&gt; Дверной проём -&gt; высота наружного порога - снизить высоту порога до 2,5 см.;</p> <p>Этаж 1: Обслуживание в кабинете -&gt; Дверной проём -&gt; Ширина проема двери в свету - увеличить дверной проем до 90 см.;</p> <p>Этаж 2: Обслуживание в кабинете -&gt; Дверной проём -&gt; высота внутреннего порога - снизить высоту порога до 2,5 см.;</p> <p>Этаж 2: Обслуживание в кабинете -&gt; Дверной проём -&gt; высота наружного порога - снизить высоту порога до 2,5 см</p>

5	Санитарно-гигиенические помещения	<p>Индивидуальные решения с ТСР: (На первом и втором этаже: Санузел отдельный -&gt; Дверной проём -&gt; Ширина проема двери в свету - увеличить дверной проем до 90 см;          Санузел отдельный -&gt; Знак доступности помещения - нанести знак доступности;          Санузел отдельный -&gt; Количество кабин, оборудованных для инвалидов - обустройство универсальной кабины;          Санузел отдельный -&gt; Раковина -&gt; опорный поручень - установить опорные поручни;)</p>
6	Система информации на объекте (на всех зонах)	<p>Этаж 1: Речевые информаторы и маяки - установка речевых маякову входа;          На первом и втором этажах:          Визуальные средства информации о предоставлении услуги -&gt; Надписи -&gt; высота прописных букв - увеличить высоту символов, надписей до 7,5 см; Малогабаритные аудиовизуальные информационно-справочные системы - оборудовать помещение малогабаритными аудио-визуальными справочными системами;          Световые текстовые табло для вывода оперативной информации - оборудовать помещение световыми текстовыми табло;          Тактильные средства информации о предоставлении услуги - нанести тактильные средства информации;          Телефоны и таксофоны -&gt; Таксофон с автоматическим перемещением аппарата по высоте (АВ) - оборудовать помещение таксофоном;          Телефоны и таксофоны -&gt; Телефоны с усилителем звука и увеличенными тактильными клавишами - оборудовать помещение телефоном с усилением звука и увеличенными тактильными клавишами</p>
7	<u>Пути движения к объекту (от остановки транспорта)</u>	Индивидуальные решения с ТСР: оборудовать перекрёстки и съезды с проезжей части бордюрными пандусами

8	Все зоны и участки	<p>Индивидуальные решения с ТСР: (Модернизировать требуется зону «Территория, прилегающая к зданию (участок)», а именно: Вход на территорию -&gt; Путь к главному (специализированному) входу в здание -&gt; декоративное ограждение, выполняющее направляющую функцию, Вход на территорию -&gt; Путь к главному (специализированному), Вход на территорию -&gt; Путь к главному (специализированному) входу в здание -&gt; указатели направления движения;</p> <p>Модернизировать требуется зону «Вход (входы) в здание», а именно: Лестница наружная -&gt; Контрастная окраска ступеней -&gt; последняя ступень, Крыльцо (входная площадка) -&gt; Высота площадки -&gt; Лестница наружная -&gt; Контрастная окраска ступеней -&gt; первая ступень, Лестница наружная -&gt; Рельефная (тактильная) полоса перед маршем, Пандус переносной, Тамбур -&gt; Габариты тамбура -&gt; глубина, Тамбур -&gt; Дверной проём -&gt; высота внутреннего порога, Тамбур -&gt; Дверной проём -&gt; высота наружного порога;</p> <p>Модернизировать требуется зону «Путь (пути) движения внутри здания (в т.ч. пути эвакуации)», а именно: Коридор/холл -&gt; Тактильная полоса, Лестница в зоне оказания услуги -&gt; Контрастная окраска крайних ступеней, Лестница в зоне оказания услуги -&gt; Наличие внутренних пандусов, Лестница в зоне оказания услуги -&gt; Лестница в зоне оказания услуги -&gt; Рельефная (тактильная) полоса перед маршем;</p> <p>Модернизировать требуется зону «Зона целевого назначения здания (целевого посещения объекта)», а именно: Обслуживание в кабинете -&gt; Дверной проём -&gt; высота наружного порога, Обслуживание в кабинете -&gt; Дверной проём -&gt; высота внутреннего порога, Обслуживание в кабинете -&gt; Дверной проём -&gt; Ширина проема двери в свету;</p> <p>Модернизировать требуется зону «Санитарно-гигиенические помещения», а именно: Санузел отдельный -&gt; Дверной проём -&gt; Ширина проема двери в свету, Санузел отдельный -&gt; Знак доступности помещения, Санузел отдельный -&gt; Количество кабин, оборудованных для инвалидов, Санузел отдельный -&gt; Раковина -&gt; опорный поручень;</p> <p>Модернизировать требуется зону «Система информации и связи (на всех зонах)», а именно: Визуальные средства информации о предоставлении услуги -&gt; Надписи -&gt; высота прописных букв, Малогабаритные аудиовизуальные информационно-справочные системы, Речевые информаторы и маяки, Световые текстовые табло для вывода оперативной информации, Тактильные средства информации о предоставлении услуги, Телефоны и таксофоны -&gt; Телефоны и таксофоны -&gt; Таксофон с автоматическим перемещением аппарата по высоте (АВ), Телефоны и таксофоны -&gt;, Телефоны и таксофоны -&gt; Телефоны с усилителем звука и увеличенными тактильными клавишами) Модернизировать требуется зону "Пути движения к объекту (от остановки транспорта)", а именно: Оборудовать перекрёстки и съезды с проезжей части бордюрными пандусами )</p>
---	--------------------	--

\*- указывается один из вариантов (видов работ): не нуждается; ремонт (текущий, капитальный); индивидуальное решение с ТСР; технические решения невозможны – организация альтернативной формы обслуживания

4.2 Период проведения работ  
в рамках исполнения

Областная целевая программа "Доступная среда на 2011-2015 годы"

(указывается наименование документа: программы, плана)

4.3 Ожидаемый результат (по состоянию доступности) после выполнения работ по адаптации

ДП-И(С,Г), ДЧ-И(К,О), ДУ-И(У)

Оценка результата исполнения программы, плана (по состоянию доступности)

4.4 Для принятия решения  
Согласование

Имеется заключение уполномоченной организации о состоянии доступности объекта (наименование документа и выдавшей его организации, дата), прилагается:

4.5 Информация размещена (обновлена) на Карте доступности субъекта РФ, дата:

<http://www.dostupno48.ru/>  
(наименование сайта, портала)

**5. Особые отметки**

Паспорт сформирован на основании:

1. Анкеты (информации об объекте):
2. Акта обследования объекта: № акта
3. Решения Комиссии:

от 15.09.2014

035.25

от 15.09.2014

от



АКТ ОБСЛЕДОВАНИЯ  
объекта социальной инфраструктуры (ОСИ)  
К ПАСПОРТУ ДОСТУПНОСТИ ОСИ  
№ 035.25\_15.09.2014

Усманский р-н

Наименование территориального  
образования субъекта Российской  
Федерации

1. Общие сведения об объекте

1.1 Наименование (вид) объекта Образование, Средние учебные заведения.

1.2 Адрес объекта обл. Липецкая, Усманский р-н, с. Октябрьское, ул. СПТУ-32, д. 9

1.3 Сведения о размещении объекта:  
- отдельно стоящее здание 2 этажей, 3423,6 кв.м  
- часть здания этажей (или на этаже), 3003 кв.м  
- наличие прилегающего земельного участка Да, 3003 кв.м  
1.4 Год постройки здания 1972, последнего капитального ремонта текущего 2015, капитального не проводился 2015

1.5 Дата предстоящих плановых ремонтных работ:

1.6 Название организации (учреждения)  
полное юридическое наименование - согласно Уставу Государственное областное бюджетное профессиональное образовательное учреждение «Октябрьское техническое училище»  
краткое наименование ГООБПОУ «Октябрьское техническое училище»

1.7 Юридический адрес организации (учреждения) обл. Липецкая, Усманский р-н, с. Октябрьское, ул. СПТУ-32, д. 9

2. Характеристика деятельности организации на объекте

2.1 Сфера деятельности Образование->Средние учебные заведения

2.2 Виды оказываемых услуг реализация основных профессиональных образовательных программ среднего профессионального образования, Образовательная деятельность

2.3 Форма оказания услуг на объекте

2.4 Категории обслуживаемого населения по возрасту: Дети, Взрослые (трудоспособные)

2.5 Категории обслуживаемых инвалидов:

2.6 Плановая мощность: 200 вместимость 200 пропускная способность 200

2.7 Участие в исполнении ИПР инвалида, ребенка-инвалида (да, нет) Нет

3. Состояние доступности объекта

3.1 Путь следования к объекту пассажирским транспортом Рейсовые автобусы Липецк-Октябрьское-Усмань, Усмань-Октябрьское-Липецк. До остановки: "Октябрьское".

Наличие адаптированного пассажирского транспорта к объекту Нет

3.2 Путь к объекту от ближайшей остановки пассажирского транспорта:

3.2.1 расстояние до объекта от остановки транспорта 2 100 м

3.2.2 время движения (пешком) 2 мин.

3.2.3 наличие выделенного от проезжей части пешеходного пути Да

3.2.4 Перекрестки: нерегулируемые

3.2.5 Информация на пути следования к объекту: Визуальная

3.2.6 Перепады высоты на пути: Нет описание:  
Их обустройство для инвалидов на коляске: Нет описание:



3.3 Организация доступности объекта для инвалидов – форма обслуживания

№ п/п	Категория инвалидов (вид нарушения)	Вариант организации доступности объекта (формы обслуживания)*
1.	Все категории инвалидов и МГН в том числе инвалиды:	ДУ
2.	передвигающиеся на креслах-колясках	ДУ
3.	с нарушениями опорно-двигательного аппарата	ДУ
4.	с нарушениями зрения	ДУ
5.	с нарушениями слуха	Б
6.	с нарушениями умственного развития	ДУ

\* Указывается один из вариантов: «А», «Б», «ДУ», «ВНД»

3.4 Составление доступности основных структурно-функциональных зон

№ п/п	Основные структурно-функциональные зоны	Состояние доступности, в том числе для основных категорий инвалидов**	Приложение	
			№ на плане	№ фото
1	Территория, прилегающая к зданию (участок)	ДП-И(Г), ДЧ-И(К, О), ДУ-И(С, У)	1	Территория объекта снимок 1.1.-1.4.JPG
2	Вход (входы) в здание	ДП-И(Г), ДУ-И(У)ВНД-И(К, О, С)	2	Входная группа снимок 2.1.-2.8.JPG
3	Путь (пути) движения внутри здания (в т.ч. пути эвакуации)	ДП-И(К, О, Г), ДУ-И(У)ВНД-И(С)	3	Пути движения снимок 3.1.-3.7.JPG, Пути движения снимок 3.12.-3.14.JPG
	Путь (пути) движения внутри здания (в т.ч. пути эвакуации)	ДП-И(Г), ДЧ-И(С), ДУ-И(У)ВНД-И(К, О)		Пути движения снимок 3.8.-3.11.JPG
4	Зона целевого назначения здания (целевого посещения объекта)	ДП-И(О, Г), ДЧ-И(К), ДУ-И(С, У)	4	Зона обслуживания снимок 4.1.-4.9.JPG
	Зона целевого назначения здания (целевого посещения объекта)	ДП-И(О, Г), ДЧ-И(К), ДУ-И(С, У)		Зона обслуживания снимок 4.10.-4.15.JPG
5	Санитарно-гигиенические помещения	ДП-И(Г), ДУ-И(С, У)ВНД-И(К, О)	5	Санитарно-бытовые помещения снимок 5.1.-5.4.JPG
	Санитарно-гигиенические помещения	ДП-И(Г), ДУ-И(С, У)ВНД-И(К, О)		Санитарно-бытовые помещения снимок 5.5.-5.9.JPG
6	Система информации и связи (на всех зонах)	ДУ-И(У)ВНД-И(К, О, С, Г)	6	Средства информации и телекоммуникации снимок 6.1.-6.3.JPG
	Система информации и связи (на всех зонах)	ДУ-И(У)ВНД-И(К, О, С, Г)		Средства информации и телекоммуникации снимок 6.4.-6.6.JPG
7	Пути движения к объекту (от остановки транспорта)	ДП-И(Г), ДЧ-И(К, О), ДУ-И(С, У)		

\*\* Указывается: ДП-В - доступно полностью всем; ДП-И (К, О, С, Г, У) – доступно полностью избирательно (указать категорию и инвалидов); ДЧ-В - доступно частично всем; ДЧ-И (К, О, С, Г, У) – доступно частично избирательно (указать категорию инвалидов); ДУ - доступно условно, ВНД – недоступно

ный ОСи имеет низкую оценку ДЧ(ИГ), ДУ-И(С,У), ВНД-И(К,О) так как структурно планировочные элементы не отвечают требованиям СНИП 35-01-2001. 1) Входная Вход (входы) в здание - отсутствуют поручни на площадке и лестнице, отсутствуют контрастная и тактильная маркировки крайних ступеней лестницы, так же отсутствует пандус, звуковой маяк у входа. 2) Система информации и связи (на всех зонах) - отсутствуют тактильные средства информации, текстовые табло, таксофоны с автоматическим переключением аппарата по высоте, звуковой маяк у входа. 3) Путь (пути) движения внутри здания (в т.ч. пути эвакуации) - отсутствуют контрастная и тактильная маркировки крайних ступеней лестницы. На путях движения отсутствует тактильная полоса. 4) Санитарно-гигиенические помещения - дверной проём не соответствует нормам, отсутствует кабинка для инвалидов, опорные поручни у раковины, тактильная полоса направляющая к унитазу. 5) Территория, прилегающая к зданию (участок) - отсутствуют указатели направления движения, декоративное ограждение выполняющее направляющую функцию. 6) Зона целевого назначения здания (целевого посещения объекта): дверные проёмы имеют высокие пороги, ширина дверных проёмов не соответствует СНИП 35-01-2001.

#### 4. Управленческое решение (проект)

##### 4.1 Рекомендации по адаптации основных структурных элементов объекта:

№№ п/п	Основные структурно-функциональные зоны объекта	Рекомендации по адаптации объекта (вид работы)*
1	Территория, прилегающая к зданию (участок)	<p>Индивидуальные решения с ТСП: (Этаж 1: Вход на территорию -&gt; Путь к главному (специализированному) входу в здание -&gt; декоративное ограждение, выполняющее направляющую функцию - оборудовать путь ко входу декоративными ограждениями; Этаж 1: Вход на территорию -&gt; Путь к главному (специализированному) входу в здание -&gt; указатели направления движения - установить указатели)</p>
2	Вход (входы) в здание	<p>Индивидуальные решения с ТСП: (Этаж 1: Лестница наружная -&gt; Контрастная окраска ступеней -&gt; последняя ступень - сделать контрастную окраску последней ступени; Этаж 1: Лестница наружная -&gt; Поручни с двух сторон - установить поручень (ограждение) площадки согласно нормативам; Этаж 1: Лестница наружная -&gt; Контрастная окраска ступеней -&gt; первая ступень - сделать контрастную окраску первой ступени; Этаж 1: Лестница наружная -&gt; Рельефная (тактильная) полоса перед маршем - нанести тактильную полосу перед маршем лестницы вверх и вниз; Этаж 1: Пандус наружный (стационарный) - оборудовать входную площадку стационарным пандусом; Этаж 1: Тамбур -&gt; Габариты тамбура -&gt; глубина - увеличить глубину тамбура до 220 см; Этаж 1: Тамбур -&gt; Дверной проём -&gt; высота внутреннего порога - снизить высоту порога до 2,5 см; Этаж 1: Тамбур -&gt; Дверной проём -&gt; высота наружного порога - снизить высоту порога до 2,5 см)</p>
3	Путь (пути) движения внутри здания (в т.ч. пути эвакуации)	<p>Индивидуальные решения с ТСП: (Этаж 1: Коридор/холл -&gt; Тактильная полоса - предусмотреть наличие тактильной полосы; Этаж 2: Коридор/холл -&gt; Тактильная полоса - предусмотреть наличие тактильной полосы; Этаж 2: Лестница в зоне оказания услуги -&gt; Контрастная окраска крайних ступеней - нанести контрастную окраску крайних ступенях лестницы; Этаж 2: Лестница в зоне оказания услуги -&gt; Рельефная (тактильная) полоса перед маршем - нанести тактильную полосу перед маршем лестницы вверх и вниз)</p>
4	Зона целевого назначения здания (целевого посещения объекта)	<p>Индивидуальные решения с ТСП: (Этаж 1: Обслуживание в кабинете -&gt; Дверной проём -&gt; высота наружного порога - снизить высоту порога до 2,5 см; Этаж 1: Обслуживание в кабинете -&gt; Дверной проём -&gt; Ширина проема двери в свету - увеличить дверной проем до 90 см; Этаж 2: Обслуживание в кабинете -&gt; Дверной проём -&gt; высота внутреннего порога - снизить высоту порога до 2,5 см; Этаж 2: Обслуживание в кабинете -&gt; Дверной проём -&gt; высота наружного порога - снизить высоту порога до 2,5 см)</p>
5	Санитарно-гигиенические помещения	<p>Индивидуальные решения с ТСП: (На первом и втором этаже: Санузел отдельный -&gt; Дверной проём -&gt; Ширина проема двери в свету - увеличить дверной проем до 90 см; Санузел отдельный -&gt; Знак доступности помещения - нанести знак доступности; Санузел отдельный -&gt; Количество кабин, оборудованных для инвалидов - обустройство универсальной кабинки; Санузел отдельный -&gt; Раковина -&gt; опорный поручень - установить опорные поручни)</p>
6	Система информации на объекте (на всех зонах)	<p>Этаж 1: Речевые информаторы и маяки - установка речевых маяков у входа; На первом и втором этажах: Визуальные средства информации о предоставлении услуги -&gt; Надписи -&gt; высота прописных букв - увеличить высоту символов, надписей до 7,5 см; Малогабаритные аудиовизуальные информационно-справочные системы - оборудовать помещение малогабаритными аудио-визуальными справочными системами; Световые текстовые табло для вывода оперативной информации - оборудовать помещение световыми текстовыми табло; Тактильные средства информации о предоставлении услуги - нанести тактильные средства информации; Телефоны и таксофоны -&gt; Таксофон с автоматическим переключением аппарата по высоте (АВ) - оборудовать помещение таксофоном; Телефоны и таксофоны -&gt; Телефоны с усилителем звука и увеличенными тактильными клавишами - оборудовать помещение телефоном с усилением звука и увеличенными тактильными клавишами</p>

7	Пути движения к объекту (от остановки транспорта)	Индивидуальные решения с ТСР: (Оборудовать перекрестки и съезды с проезжей части бордюрными пандусами)
8	Все зоны и участки	Индивидуальные решения с ТСР: (Модернизировать требуется зону «Территория, прилегающая к зданию (участок)», а именно: Вход на территорию -> Путь к главному (специализированному) входу в здание -> декоративное ограждение, выполняющее направляющую функцию, Вход на территорию -> Путь к главному (специализированному) входу в здание -> указатели направления движения; Модернизировать требуется зону «Вход (выход) в здание», а именно: Лестница наружная -> Контрастная окраска ступеней -> последняя ступень, Крыльцо (входная площадка) -> Высота площадки -> Лестница наружная -> Контрастная окраска ступеней -> первая ступень, Лестница наружная -> Рельефная (тактильная) полоса перед маршем, Пандус переносной, Тамбур -> Габариты тамбура -> глубина, Тамбур -> Дверной проём -> высота внутреннего порога, Тамбур -> Дверной проём -> высота наружного порога; Модернизировать требуется зону «Путь (пути) движения внутри здания (в т.ч. пути эвакуации)», а именно: Коридор/холл -> Тактильная полоса, Лестница в зоне оказания услуги -> Контрастная окраска крайних ступеней, Лестница в зоне оказания услуги -> Наличие внутренних пандусов, Лестница в зоне оказания услуги -> Лестница в зоне оказания услуги -> Рельефная (тактильная) полоса перед маршем; Модернизировать требуется зону «Зона целевого назначения здания (целевого посещения объекта)», а именно: Обслуживание в кабинете -> Дверной проём -> высота наружного порога, Обслуживание в кабинете -> Дверной проём -> высота внутреннего порога, Обслуживание в кабинете -> Дверной проём -> Ширина проема двери в свету; Модернизировать требуется зону «Санитарно-гигиенические помещения», а именно: Санузел отдельный -> Дверной проём -> Ширина проема двери в свету, Санузел отдельный -> Знак доступности помещения, Санузел отдельный -> Количество кабинок, оборудованных для инвалидов, Санузел отдельный -> Раковина -> опорный поручень; Модернизировать требуется зону «Система информации и связи (на всех зонах)», а именно: Визуальные средства информации о предоставлении услуги -> Надписи -> высота прописных букв, Малогабаритные аудиовизуальные информационно-справочные системы, Речевые информаторы и маяки, Световые текстовые табло для вывода оперативной информации, Тактильные средства информации о предоставлении услуги, Телефоны и таксофоны -> Телефоны и таксофоны -> Таксофон с автоматическим перемещением аппарата по высоте (АВ), Телефоны и таксофоны -> Телефоны и таксофоны -> Телефоны с усилителем звука и увеличенными тактильными клавишами) Модернизировать требуется зону «Пути движения к объекту (от остановки транспорта)», а именно: Оборудовать перекрестки и съезды с проезжей части бордюрными пандусами)

\*- указывается один из вариантов (видов работ): не требуется; ремонт (текущий, капитальный); индивидуальное решение с ТСР; технические решения невозможны – организация альтернативной формы обслуживания

4.2 Период проведения работ в рамках исполнения

Областная целевая программа "Доступная среда на 2011-2015 годы"

(указывается наименование документа: программы, плана)

4.3 Ожидаемый результат (по состоянию доступности) после выполнения работ по адаптации

ДП-ИС,Г, ДЧ-ИК,О, ДУ-И(У)

Оценка результата исполнения программы, плана(по состоянию доступности)

4.4 Для принятия решения (требуется/не требуется):

4.4.1. Согласование на Комиссии

(наименование Комиссии по координации деятельности в сфере обеспечения доступной среды жизнедеятельности для инвалидов и других МГН)

4.4.2. Согласование работ с надзорными органами

По необходимости

4.4.3. Техническая экспертиза; разработка проектно-сметной документации

Требуется

4.4.4. Согласование с вышестоящей организацией (собственником объекта)

Требуется

4.4.5. Согласование с общественными организациями инвалидов

Требуется

4.4.6. Другое

Имеется заключение уполномоченной организации о состоянии доступности объекта (наименование документа и выдавшей его организации, дата), прилагается:

4.7 Информация может быть размещена (обновлена) на Карте доступности субъекта Российской Федерации:

<http://www.dostupno48.ru/>

(наименование сайта, портала)

5. Особые отметки

ПРИЛОЖЕНИЯ:

Результаты обследования:

1	Территории, прилегающей к объекту	на _____ 1 _____ л.
2	Входа (выходов) в здание	на _____ 2 _____ л.
3	Пути (путей) движения внутри здания (в т.ч. путей эвакуации)	на _____ 2 _____ л.
4	Зоны целевого назначения здания ( целевого посещения объекта)	на _____ 2 _____ л.
5	Санитарно-гигиенических помещений	на _____ 2 _____ л.
6	Системы информации на объекте	на _____ 2 _____ л.



Результаты фотофиксации на объекте \_\_\_\_\_  
 Инвентарный план, паспорт БТИ \_\_\_\_\_  
 Путевое (в том числе дополнительная информация о путях движения к объекту):

на \_\_\_\_\_ 20 \_\_\_\_\_ г.  
 на \_\_\_\_\_ л.

Руководитель рабочей группы	Первый заместитель начальника управления образования и науки	Косарев С.Н.
	(Должность, Ф.И.О.)	
Члены рабочей группы:	Заместитель начальника-начальник отдела опеки и попечительства	Головлева И.В.
	(Должность, Ф.И.О.)	
	Начальник отдела профессионального образования и науки	Малько С.В.
	(Должность, Ф.И.О.)	
	Начальник отдела общего образования и организации получения образования обучающимися с ограниченными возможностями здоровья	Черкасова Е.Е.
	(Должность, Ф.И.О.)	
	Начальник отдела воспитания и дополнительного образования	Овчинников Ю.А.
	(Должность, Ф.И.О.)	
	Старший инспектор управления образования и науки	Жукова Л.А.
	(Должность, Ф.И.О.)	
	Старший инспектор управления образования и науки	Немкина Т.Н.
	(Должность, Ф.И.О.)	
	Ведущий специалист-эксперт отдела воспитания и дополнительного образования Сокольских В.В.	
	(Должность, Ф.И.О.)	
	Ведущий консультант отдела опеки и попечительства	Дмитрова С.Е.
	(Должность, Ф.И.О.)	
В том числе:		
Представители общественных организаций инвалидов	Представитель Липецкой областной организации ВОС	Сарычев Н.А.
	(Должность, Ф.И.О.)	
	Специалист по организационной и кадровой работе ЛОО ВОИ	Слугин Н.Д.
	(Должность, Ф.И.О.)	
Представители организации, расположенной на объекте	Директор ГОБПОУ "Октябрьское техническое училище"	Ивашкин С.П.
	(Должность, Ф.И.О.)	
	(Должность, Ф.И.О.)	
Исполнитель ООО Аварийно-Ремонтное Предприятие:	Директор Чернокожев С.А.	
	(Должность, Ф.И.О.)	

Управленческое решение согласовано (протокол № \_\_\_\_\_) Комиссией (название)

« \_\_\_\_\_ » \_\_\_\_\_ 20 \_\_\_\_\_ г.

  
 (подпись)  
  
 (подпись)  
  
 (подпись)  
  
 (подпись)  
  
 (подпись)  
  
 (подпись)  
  
 (подпись)  
  
 (подпись)  
  
 (подпись)  
  
 (подпись)  
  
 (подпись)  
  
 (подпись)



**I Результаты обследования:**

1 Территории, прилегающей к зданию

ГООБПОУ «Октябрьское техническое училище»

(Наименование объекта)

обл. Липецкая, Усманский р-н, с. Октябрьское, ул. СПТУ-32, д. 9

(Адрес объекта)

№ п/п	Наименование функционально-планировочного элемента	Наличие элемента			Выявленные нарушения и замечания		Работы по адаптации объектов	
		есть/нет	№ на плане	№ фото	Содержание	Значимо для инвалида (категория)	Содержание	Виды работ
1.1.	Вход (входы) на территорию	есть	1	Пути движения снимок 1.1.-1.4.JPG	Вход на территорию	К, О, С, Г	-	-
					декоративное ограждение, выполняющее направляющую функцию	С	оборудовать путь ко входу декоративными ограждениями	Индивидуальные решения с ТСР
1.2.	Путь(пути) движения на территорию	есть	1		указатели направления движения	К, О, Г	установить указатели	Индивидуальные решения с ТСР
1.3.	Лестница (наружная)	нет			-		-	-
1.4.	Пандус (наружный)	нет					-	-
1.5.	Автостоянка и парковка	нет					-	Технические решения невозможны
	Общие требования к зоне	-	-	-		К,О,С,Г	Этаж 1: Вход на территорию -> Путь к главному (специализированному) входу в здание -> декоративное ограждение, выполняющее направляющую функцию - оборудовать путь ко входу декоративными ограждениями; Этаж 1: Вход на территорию -> Путь к главному (специализированному) входу в здание -> указатели направления движения - установить указатели	Индивидуальные решения с ТСР

**II Заключение по зоне:**

Наименование структурно-функциональной зоны	Состояние доступности* (к пункту 3.4 Акта обследования ОСИ)	Приложение		Рекомендации по адаптации (вид работы)** к пункту 4.1 Акта обследования ОСИ
		№ на плане	№ фото	
Территории, прилегающей к зданию	ДП-И(Г), ДЧ-И(К, О), ДУ-И(С, У)	1	Пути движения снимок 1.1.-1.4.JPG	Индивидуальные решения с ТСР: (Этаж 1: Вход на территорию -> Путь к главному (специализированному) входу в здание -> декоративное ограждение, выполняющее направляющую функцию - оборудовать путь ко входу декоративными ограждениями; Этаж 1: Вход на территорию -> Путь к главному (специализированному) входу в здание -> указатели направления движения - установить указатели)

\* указывается: ДП-В - доступно полностью всем; ДП-И (К, О, С, Г, У) – доступно полностью избирательно (указать категории инвалидов); ДЧ-В - доступно частично всем; ДЧ-И (К, О, С, Г, У) – доступно частично избирательно (указать категории инвалидов); ДУ - доступно условно, ВНД - недоступно.

\*\*указывается один из вариантов: не нуждается; ремонт (текущий, капитальный); индивидуальное решение с ТСР; технические решения невозможны – организация альтернативной формы обслуживания.

Комментарий к заключению: \_\_\_\_\_

2 Входа (входов) в здание

## I Результаты обследования:

Г ОБПОУ «Октябрьское техническое училище»  
(Наименование объекта)обл. Липецкая, Усманинский р-н, с. Октябрьское, ул. СПТУ-32, д. 9  
(Адрес объекта)

№ п/п	Наименование функционально-планировочного элемента	Наличие элемента			Выявленные нарушения и замечания		Работы по адаптации объектов	
		есть/нет	№ на плане	№ фото	Содержание	Значимо для инвалида (категория)	Содержание	Виды работ
2.1.	Лестница (наружная)	есть	2	Входная группа снимок 2.2.JPG	Лестница наружная		-	-
					Контрастная окраска ступеней	С	сделать контрастную окраску первой и последней ступени	Индивидуальные решения с ТСР
					Поручни с двух сторон	О, С	установить поручень (ограждение) площадки согласно нормативам	Индивидуальные решения с ТСР
					Рельефная (тактильная) полоса перед маршем	С	нанести тактильную полосу перед маршем лестницы вверх и вниз	Индивидуальные решения с ТСР
2.2.	Пандус (наружный)	нет			Стационарный пандус	К, О	оборудовать входную площадку стационарным пандусом	Индивидуальные решения с ТСР
2.3.	Входная площадка (перед дверью)	есть	2	Входная группа снимок 2.1.-2.8.JPG	-	-	-	-
2.4.	Дверь (входная)	есть	2	Входная группа снимок 2.4.JPG	Дверной проём	К	-	-
					высота внутреннего порога	К	снизить высоту порога до 2,5 см	Индивидуальные решения ТСР
					высота наружного порога	К	снизить высоту порога до 2,5 см	Индивидуальные решения ТСР
2.5.	Тамбур	есть	2	Входная группа снимок 2.6.JPG, Входная группа снимок 2.7.JPG	Габариты тамбура	К	-	-
					глубина	К	увеличить глубину тамбура до 220 см	Индивидуальные решения ТСР

3 I Результаты обследования:  
Пути (путей) движения внутри здания (в т.ч. путей эвакуации)  
ГОБПОУ «Октябрьское техническое училище»  
(Наименование объекта)  
обл. Липецкая, Усманский р-н, с. Октябрьское, ул. СПТУ-32, д. 9  
(Адрес объекта)

№ п/п	Наименование функционально-планировочного элемента	Наличие элемента			Выявленные нарушения и замечания		Работы по адаптации объектов	
		есть/нет	№ на плане	№ фото	Содержание	Значимо для инвалида (категория)	Содержание	Виды работ
3.1.	Коридор (вестибюль, зона ожидания, галерея, балкон)	есть	3	Пути движения снимок 3.1.-3.7.JPG, Пути движения снимок 3.12.-3.14.JPG	Коридор/холл	К, О, С	-	-
					Тактильная полоса	С	предусмотреть наличие тактильной полосы на первом и втором этаже	Индивидуальные решения с ТСР
3.2	Лестница (внутри здания)	есть	3	Пути движения снимок 3.8.-3.11.JPG	Лестница в зоне оказания услуги	К, О, С	-	-
					Контрастная окраска крайних ступеней	С	нанести контрастную окраску крайних ступеней лестницы	Индивидуальные решения с ТСР
					Поручни с двух сторон	О, С	оборудовать лестницу поручнями с 2-х сторон невозможно так как это приведет к уменьшению ширины марша, что является нарушением правил пожарной безопасности	Технические решения невозможны
					Рельефная (тактильная) полоса перед маршем	С	нанести тактильную полосу перед маршем лестницы вверх и вниз	Индивидуальные решения с ТСР
3.3	Пандус (внутри здания)	нет			Наличие внутренних пандусов	К, О, С	установка пандуса невозможна в связи с узким пролетом марша лестницы	Технические решения невозможны
3.4	Лифт пассажирский (или подъемник)	нет			-	-	-	-
3.5	Дверь	есть	3		-	-	Рекомендации не требуются	-
3.6	Пути эвакуации ( в т.ч. Зоны безопасности)	есть	3		-	-	Рекомендации не требуются	-
	Общие требования к зоне	-	-	-		К,О,С	Этаж 1: Коридор/холл -> Тактильная полоса - предусмотреть наличие тактильной полосы; Этаж 2: Коридор/холл -> Тактильная полоса - предусмотреть наличие тактильной полосы; Этаж 2: Лестница в зоне оказания услуги -> Контрастная окраска крайних ступеней - нанести контрастную окраску крайних ступенях лестницы; Этаж 2: Лестница в зоне оказания услуги -> Рельефная (тактильная) полоса перед маршем - нанести тактильную полосу перед маршем лестницы вверх и вниз	Индивидуальные решения с ТСР

**I Результаты обследования:**  
Санитарно-гигиенических помещений

Г ОБПОУ «Октябрьское техническое училище»  
(Наименование объекта)

обл. Липецкая, Усманский р-н, с. Октябрьское, ул. СПТУ-32, д. 9  
(Адрес объекта)

№ п/п	Наименование функционально-планировочного элемента	Наличие элемента			Выявленные нарушения и замечания		Работы по адаптации объектов	
		есть/нет	№ на плане	№ фото	Содержание	Значимо для инвалида (категория)	Содержание	Виды работ
5.1	Туалетная комната	есть	5	Санитарно-бытовые помещения снимок 5.1.-5.9.JPG	Санузел отдельный	К, О, С		
					Ширина проема двери в свету	К	увеличить дверной проем до 90 см на первом и втором этажах	Индивидуальные решения с ТСР
					Знак доступности помещения	К, О	нанести знак доступности на первом и втором этажах	Индивидуальные решения с ТСР
					Количество кабин, оборудованных для инвалидов	К, О	обустроить универсальную кабину на первом и втором этажах	Индивидуальные решения с ТСР
					Раковина			
					опорный поручень	К	установить опорные поручни на первом и втором этажах	Индивидуальные решения с ТСР
	Общие требования к зоне	-	-	-		К,О,С	На первом и втором этаже: Санузел отдельный -> Дверной проём -> Ширина проема двери в свету - увеличить дверной проем до 90 см; Санузел отдельный -> Знак доступности помещения - нанести знак доступности; Санузел отдельный -> Количество кабин, оборудованных для инвалидов - обустройство универсальной кабины; Санузел отдельный -> Раковина -> опорный поручень - установить опорные поручни;	Индивидуальные решения с ТСР

**II Заключение по зоне:**

Наименование структурно-функциональной зоны	Состояние доступности* (к пункту 3.4 Акта обследования ОСИ)	Приложение		Рекомендации по адаптации (вид работы)** к пункту 4.1 Акта обследования ОСИ
		№ на плане	№ фото	
Санитарно-гигиенические помещения	ДП-И(Г), ДУ-И(С, У)ВНД-И(К, О)	5	Санитарно-бытовые помещения снимок 5.1.-5.9.JPG	Индивидуальные решения с ТСР: (На первом и втором этаже: Санузел отдельный -> Дверной проём -> Ширина проема двери в свету - увеличить дверной проем до 90 см; Санузел отдельный -> Знак доступности помещения - нанести знак доступности; Санузел отдельный -> Количество кабин, оборудованных для инвалидов - обустройство универсальной кабины; Санузел отдельный -> Раковина -> опорный поручень - установить опорные поручни;)



**I Результаты обследования:**  
6 Системы информации на объекте  
Г ОБПОУ «Октябрьское техническое училище»  
(Наименование объекта)

обл. Липецкая, Усманский р-н, с. Октябрьское, ул. СПТУ-32, д. 9  
(Адрес объекта)

№ п/п	Наименование функционально-планировочного элемента	Наличие элемента			Выявленные нарушения и замечания		Работы по адаптации объектов	
		есть/нет	№ на плане	№ фото	Содержание	Значимо для инвалида (категория)	Содержание	Виды работ
6.1	Визуальные средства	есть	6	Средства информации и телекоммуникации снимок 6.1.-6.6.JPG	Визуальные средства информации о предоставлении услуги			
					Надписи			
					высота прописных букв	С	увеличить высоту символов, надписей до 7,5 см на первом и втором этажах	Индивидуальные решения с ТСП
6.2	Акустические средства	нет			Малогабаритные аудиовизуальные информационно-справочные системы	К, О, С, Г	оборудовать помещение малогабаритными аудио-визуальными справочными системами на первом и втором этажах	Индивидуальные решения с ТСП
					Световые текстовые табло для вывода оперативной информации	С, Г	оборудовать помещение световыми текстовыми табло на первом и втором этажах	Индивидуальные решения с ТСП
					Телефоны и таксофоны			
					Таксофон с автоматическим перемещением аппарата по высоте (АВ)	К	оборудовать помещение таксофоном на первом и втором этажах	Индивидуальные решения с ТСП
					Текстофоны (текстовые телефоны)	Г	установка не требуется на первом и втором этажах	
					Речевые информаторы и маяки	С	установка речевых маяков у входа	Индивидуальные решения с ТСП
					Телефоны с усилителем звука и увеличенными тактильными клавишами	С, Г	оборудовать помещение телефоном с усилением звука и увеличенными тактильными клавишами на первом и втором этажах	Индивидуальные решения с ТСП
6.3	Тактильные средства	нет			Тактильные средства информации о предоставлении услуги	С	нанести тактильные средства информации на первом и втором этажах	Индивидуальные решения с ТСП

УТВЕРЖДАЮ  
Руководитель организации

« Октябрь 2014 г.  
« Октябрьское  
техническое  
училище»



24

**АНКЕТА**  
**(информация об объекте социальной инфраструктуры)**  
**К ПАСПОРТУ ДОСТУПНОСТИ ОСИ**  
№ 035.25 15.09.2014

**1. Общие сведения об объекте**

1.1 Наименование (вид) объекта Образование. Средние учебные заведения  
 1.2 Адрес объекта обл. Липецкая, Усманский р-н, с. Октябрьское, ул. СПТУ-32, д. 9  
 1.3 Сведения о размещении объекта:  
 - отдельно стоящее здание 2 этажей, 3423,6 кв.м.  
 - часть здания \_\_\_\_\_ этажей (или на \_\_\_\_\_ этаже), \_\_\_\_\_ кв.м.  
 1.4 Год постройки здания 1972, последнего капитального ремонта не проводился  
 1.5 Дата предстоящих плановых ремонтных работ: текущего 2015 г., капитального 2015  
 Сведения об организации, расположенной на объекте  
 1.6 Название организации (учреждения)  
 полное юридическое наименование - согласно Уставу Государственное областное бюджетное профессиональное образовательное учреждение «Октябрьское техническое училище»  
 краткое наименование ГОБПОУ «Октябрьское техническое училище»  
 1.7 Юридический адрес организации (учреждения) обл. Липецкая, Усманский р-н, с. Октябрьское, ул. СПТУ-32, д. 9

1.8 Основание для пользования объектом Оперативное управление  
 1.9 Форма собственности государственная собственность  
 1.10 Территориальная принадлежность региональная  
 1.11 Вышестоящая организация (наименование) Управление образования и науки Липецкой области  
 1.12 Адрес вышестоящей организации, другие координаты обл. Липецкая, г. Липецк, ул. Циолковского, д. 18

**2. Характеристика деятельности организации на объекте (по обслуживанию населения)**

2.1 Сфера деятельности Образование->Средние учебные заведения  
 2.2 Виды оказываемых услуг реализация основных профессиональных образовательных программ среднего профессионального образования, Образовательная деятельность на объекте  
 2.3 Форма оказания услуг \_\_\_\_\_  
 2.4 Категории обслуживаемого населения по возрасту: Дети, Взрослые (трудоспособные)  
 2.5 Категории обслуживаемых инвалидов: \_\_\_\_\_  
 2.6 Плановая мощность: \_\_\_\_\_  
 посещаемость (количество обслуживаемых в день) 200 вместимость 200 пропускная способность 200  
 2.7 Участие в исполнении ИПР инвалида, ребенка-инвалида (да, нет) Нет

**3. Состояние доступности объекта для инвалидов и других маломобильных групп населения (МГН)**

3.1 Путь следования к объекту пассажирским транспортом  
Рейсовые автобусы Липецк-Октябрьское-Усмань, Усмань-Октябрьское-Липецк. До остановки: "Октябрьское".  
 наличие адаптированного пассажирского транспорта к объекту Нет

**3.2 Путь к объекту от ближайшей остановки пассажирского транспорта:**

3.2.1 расстояние до объекта от остановки транспорта 100 м.  
 3.2.2 время движения (пешком) 2 мин.  
 3.2.3 наличие выделенного от проезжей части пешеходного пути Да  
 3.2.4 Перекрестки: \_\_\_\_\_  
 3.2.5 Информация на пути следования к объекту: Визуальная (описание: )  
 3.2.6 Перепады высоты на пути: Нет  
 Их обустройство для инвалидов на коляске: Нет (описание: )

**3.3 Вариант организации доступности ОСИ (формы обслуживания)\* с учетом СП 35-101-2001**

№ п/п	Категория инвалидов (вид нарушения)	Вариант организации доступности объекта (формы обслуживания)*
1	Все категории инвалидов и МГН <i>в том числе инвалиды:</i>	ДУ
2	передвигающиеся на креслах-колясках	ДУ
3	с нарушениями опорно-двигательного аппарата	ДУ
4	с нарушениями зрения	ДУ
5	с нарушениями слуха	Б
6	с нарушениями умственного развития	ДУ

\* - указывается один из вариантов: «А», «Б», «ДУ», «ВНД»

4. Управленческое решение (предложения по адаптации основных структурных элементов объекта)

№№ п/п	Основные структурно-функциональные зоны объекта	Рекомендации по адаптации объекта (вид работы)*
1	Территория, прилегающая к зданию (участок)	Индивидуальные решения с ТСП: (Вход на территорию -> Путь к главному (специализированному) входу в здание -> декоративное ограждение, выполняющее направляющую функцию - оборудовать путь ко входу декоративными ограждениями; Вход на территорию -> Путь к главному (специализированному) входу в здание -> указатели направления движения - установить указатели)
2	Вход (входы) в здание	Индивидуальные решения с ТСП: (Этаж 1: Лестница наружная -> Контрастная окраска ступеней -> последняя ступень - сделать контрастную окраску последней ступени; Этаж 1: Лестница наружная -> Поручни с двух сторон - установить поручень (ограждение) площадки согласно нормативам; Этаж 1: Лестница наружная -> Контрастная окраска ступеней -> первая ступень - сделать контрастную окраску первой ступени; Этаж 1: Лестница наружная -> Рельефная (тактильная) полоса перед маршем - нанести тактильную полосу перед маршем лестницы вверх и вниз; Этаж 1: Пандус наружный (стационарный) - оборудовать входную площадку стационарным пандусом; Этаж 1: Тамбур -> Габариты тамбура -> глубина - увеличить глубину тамбура до 220 см.; Этаж 1: Тамбур -> Дверной проём -> высота внутреннего порога - снизить высоту порога до 2,5 см.; Этаж 1: Тамбур -> Дверной проём -> высота наружного порога - снизить высоту порога до 2,5 см.)
3	Путь (пути) движения внутри здания (в т.ч. пути эвакуации)	Индивидуальные решения с ТСП: (Этаж 1: Коридор/холл -> Тактильная полоса - предусмотреть наличие тактильной полосы; Этаж 2: Коридор/холл -> Тактильная полоса - предусмотреть наличие тактильной полосы; Этаж 2: Лестница в зоне оказания услуги -> Контрастная окраска крайних ступеней - нанести контрастную окраску крайних ступеней лестницы; Этаж 2: Лестница в зоне оказания услуги -> Наличие внутренних пандусов - установка пандуса невозможна в связи с узким пролётом марша лестницы; Этаж 2: Лестница в зоне оказания услуги -> Рельефная (тактильная) полоса перед маршем - нанести тактильную полосу перед маршем лестницы вверх и вниз)
4	Зона целевого назначения (целевого посещения объекта)	Этаж 1: Обслуживание в кабинете -> Дверной проём -> высота наружного порога - снизить высоту порога до 2,5 см; Этаж 1: Обслуживание в кабинете -> Дверной проём -> Ширина проема двери в свету - увеличить дверной проем до 90 см; Этаж 2: Обслуживание в кабинете -> Дверной проём -> высота внутреннего порога - снизить высоту порога до 2,5 см; Этаж 2: Обслуживание в кабинете -> Дверной проём -> высота наружного порога - снизить высоту порога до 2,5 см
5	Санитарно-гигиенические помещения	Индивидуальные решения с ТСП: (На первом и втором этаже: Санузел отдельный -> Дверной проём -> Ширина проема двери в свету - увеличить дверной проем до 90 см; Санузел отдельный -> Знак доступности помещения - нанести знак доступности; Санузел отдельный -> Количество кабин, оборудованных для инвалидов - обустройство универсальной кабины; Санузел отдельный -> Раковина -> опорный поручень - установить опорные поручни)
6	Система информации на объекте (на всех зонах)	Этаж 1: Речевые информаторы и маяки - установка речевых маяков входа; На первом и втором этажах: Визуальные средства информации о предоставлении услуги -> Надписи -> высота прописных букв - увеличить высоту символов, надписей до 7,5 см; Малогабаритные аудиовизуальные информационно-справочные системы - оборудовать помещение малогабаритными аудиовизуальными справочными системами; Световые текстовые табло для вывода оперативной информации - оборудовать помещение световыми текстовыми табло; Тактильные средства информации о предоставлении услуги - нанести тактильные средства информации; Телефоны и таксофоны -> Таксофон с автоматическим перемещением аппарата по высоте (АВ) - оборудовать помещение таксофоном; Телефоны и таксофоны -> Телефоны с усилителем звука и увеличенными тактильными клавишами - оборудовать помещение телефоном с усилением звука и увеличенными тактильными клавишами
7	Система движения к объекту (от остановки транспорта)	Индивидуальные решения с ТСП: (оборудовать перекрёстки и съезды с проезжей части бордюрами пандусами)

8	Все зоны и участки	<p>Индивидуальные решения с ТСП: (Модернизировать требуется зону «Территория, прилегающая к зданию (участок)», а именно: Вход на территорию -&gt; Путь к главному (специализированному) входу в здание -&gt; декоративное ограждение, выполняющее направляющую функцию, Вход на территорию -&gt; Путь к главному (специализированному), Вход на территорию -&gt; Путь к главному (специализированному) входу в здание -&gt; указатели направления движения;</p> <p>Модернизировать требуется зону «Вход (входы) в здание», а именно: Лестница наружная -&gt; Контрастная окраска ступеней -&gt; последняя ступень, Крыльцо (входная площадка) -&gt; Высота площадки -&gt; Лестница наружная -&gt; Контрастная окраска ступеней -&gt; первая ступень, Лестница наружная -&gt; Рельефная (тактильная) полоса перед маршем, Пандус переносной, Тамбур -&gt; Габариты тамбура -&gt; глубина, Тамбур -&gt; Дверной проём -&gt; высота внутреннего порога, Тамбур -&gt; Дверной проём -&gt; высота наружного порога;</p> <p>Модернизировать требуется зону «Путь (пути) движения внутри здания (в т.ч. пути эвакуации)», а именно: Коридор/холл -&gt; Тактильная полоса, Лестница в зоне оказания услуги -&gt; Контрастная окраска крайних ступеней, Лестница в зоне оказания услуги -&gt; Наличие внутренних пандусов, Лестница в зоне оказания услуги -&gt; Лестница в зоне оказания услуги -&gt; Рельефная (тактильная) полоса перед маршем;</p> <p>Модернизировать требуется зону «Зона целевого назначения здания (целевого посещения объекта)», а именно: Обслуживание в кабинете -&gt; Дверной проём -&gt; высота наружного порога, Обслуживание в кабинете -&gt; Дверной проём -&gt; высота внутреннего порога, Обслуживание в кабинете -&gt; Дверной проём -&gt; Ширина проема двери в свету;</p> <p>Модернизировать требуется зону «Санитарно-гигиенические помещения», а именно: Санузел отдельный -&gt; Дверной проём -&gt; Ширина проема двери в свету, Санузел отдельный -&gt; Знак доступности помещения, Санузел отдельный -&gt; Количество кабин, оборудованных для инвалидов, Санузел отдельный -&gt; Раковина -&gt; опорный поручень;</p> <p>Модернизировать требуется зону «Система информации и связи (на всех зонах)», а именно: Визуальные средства информации о предоставлении услуги -&gt; Надписи -&gt; высота прописных букв, Малогабаритные аудиовизуальные информационно-справочные системы, Речевые информаторы и маяки, Световые текстовые табло для вывода оперативной информации, Тактильные средства информации о предоставлении услуги, Телефоны и таксофоны -&gt; Телефоны и таксофоны -&gt; Таксофон с автоматическим перемещением аппарата по высоте (АВ), Телефоны и таксофоны -&gt;, Телефоны и таксофоны -&gt; Телефоны с усилителем звука и увеличенными тактильными клавишами) Модернизировать требуется зону "Пути движения к объекту (от остановки транспорта)", а именно: Оборудовать перекрёстки и съезды с проезжей части бордюрами пандусами )</p>
---	--------------------	---

\*- указывается один из вариантов (видов работ): не нуждается; ремонт (текущий, капитальный); индивидуальное решение с ТСП; технические решения невозможны – организация альтернативной формы обслуживания

Размещение информации на Карте доступности субъекта Российской Федерации согласно

(подпись, Ф.И.О., должность; координаты для связи уполномоченного представителя объекта)

**Фотоматериалы: ГОБПОУ «Октябрьское техническое училище»**

Корпус теоретических занятий (литер В)

(Липецкая область, Усманский район, с. Октябрьское, ул. СПТУ-32, д. 9)

Зона № 1 пути движения к объекту и прилегающие территории



Снимок 1.1



Снимок 1.2



Снимок 1.3



Снимок 1.4

Зона №2 Входная группа



Снимок 2.1



Снимок 2.2



СНИМОК 2.3



СНИМОК 2.4



СНИМОК 2.5



Снимок 2.6



Снимок 2.7



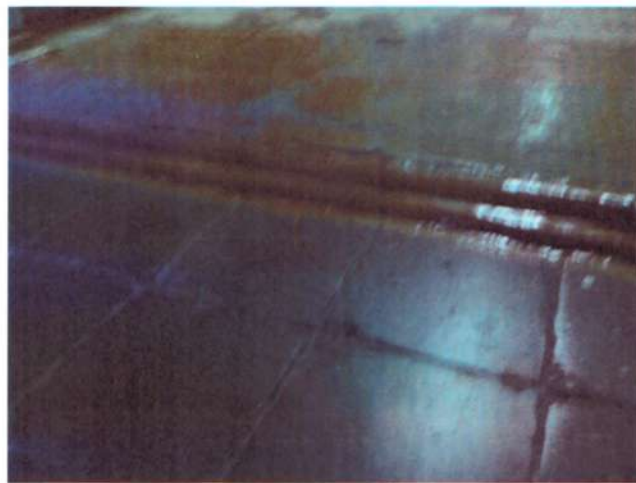
Снимок 2.8



Зона №3 Пути движения на объекте



Снимок 3.1



Снимок 3.2



Снимок 3.3



Снимок 3.4



Снимок 3.5



Снимок 3.6



СНИМОК 3.7



СНИМОК 3.8



СНИМОК 3.9



СНИМОК 3.10



СНИМОК 3.11



Снимок 3.12



Снимок 3.13



Снимок 3.14

Зона № 4 Зона предоставления услуг



Снимок 4.1



Снимок 4.2



Снимок 4.3



Снимок 4.4



Снимок 4.5



Снимок 4.6



Снимок 4.7



Снимок 4.8



Снимок 4.9





Снимок 4.10



Снимок 4.11



Снимок 4.12



Снимок 4.13



Снимок 4.14



Снимок 4.15

Зона № 5 Санитарно-бытовые помещения



Снимок 5.1



Снимок 5.2



СНИМОК 5.3



СНИМОК 5.4



СНИМОК 5.5



Снимок 5.6



Снимок 5.7



Снимок 5.8



Снимок 5.9

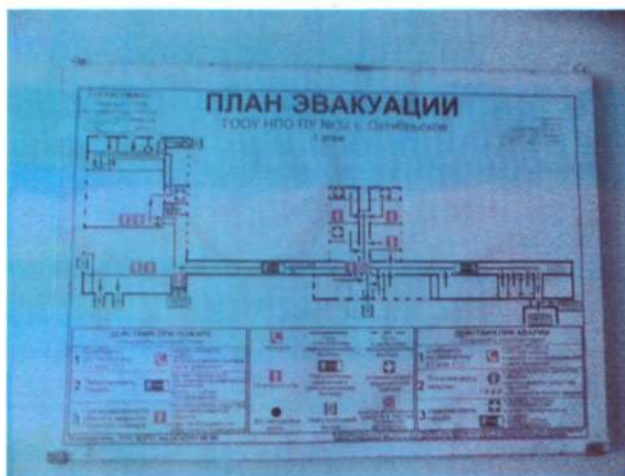
Зона № 6 Средство информации и телекоммуникации на объекте



Снимок 6.1



Снимок 6.2



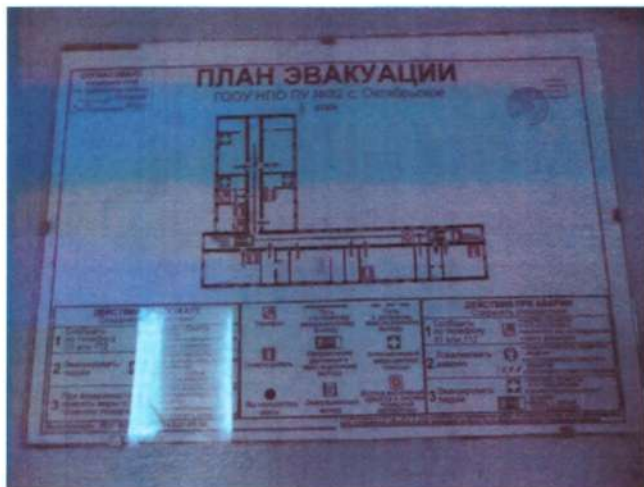
Снимок 6.3



Снимок 6.4



Снимок 6.5



Снимок 6.6



47

Форма № 1  
на нежилые и жилые строения, имеющие  
встроенные нежилые помещения

## ЭКСПЛИКАЦИЯ К ПОЭТАЖНОМУ ПЛАНУ СТРОЕНИЯ

зданий и сооружений государственного (областного) образователь

Д-р	Этаж	Код	Наименование частей помещения	Формула подсчета частей помещения по внутреннему обмеру:	Площадь по внутреннему обмеру, в т.ч. предназначенная под помещения:		Высота помещений по внутр-рен. обмеру:	Итоговые суммы:	Категория помещений:
					основная:	вспомогательная:			
		1	тамбур	1.25*2.6	0	3,3		3,3	учебное
		2	тамбур	1.25*2.55	0	3,2		3,2	учебное
		3	раздевалка	6.3*5.95	0	37,5		37,5	учебное
		4	вестибюль	6.4*8.3-1.4*5.75-0.85*0.7*2-0.3*0.7-0.4*0.6	0	43,4		43,4	учебное
		5	кабинет	5.75*11.0	63,3	0		63,3	учебное
		6	препараторская	2.5*5.8	14,5	0		14,5	учебное
		7	кабинет	5.8*11.1	64,4	0		64,4	учебное
		8	препараторская	2.65*5.8	15,4	0		15,4	учебное
		9	подсобное	1.4*2.65-0.3*0.4-0.4*0.4	0	3,4		3,4	учебное
		10	препараторская	2.65*4.85	12,9	0		12,9	учебное
		11	умывальная	1.5*1.35-0.3*0.4	0	1,9		1,9	учебное
		12	туалет	0.95*1.35-0.4*0.4	0	1,1		1,1	учебное
		13	умывальная	1.45*2.6	0	3,8		3,8	учебное
		14	туалет	0.8*1.05	0	0,8		0,8	учебное
		15	туалет	0.75*1.05	0	0,8		0,8	учебное
		16	туалет	0.8*1.05	0	0,9		0,9	учебное
		17	коридор	3.15*2.6-1.2*2.75	0	4,9		4,9	учебное
		18	коридор	2.48*6.00	0	14,9		14,9	учебное
		19	коридор	2.35*3.9	0	9,2	3,3	9,2	учебное
		20	спортзал	8.5*18.05	153,4	0	5,8	153,4	учебное
		21	подсобное	3.15*3.9	0	12,3	3,3	12,3	учебное
		22	кабинет	5.85*6.25	36,6	0	3,25	36,6	учебное

## ЭКСПЛИКАЦИЯ К ПОЭТАЖНОМУ ПЛАНУ СТРОЕНИЯ

Здание и сооружения государственного (областного) образовательного учреждения

Этаж	Номер помещения	Номер по плану строения	Наименование частей помещения	Формула подсчета частей помещения по внутреннему обмеру:	Площадь по внутреннему обмеру, в т.ч. предназначенная под помещения:		Высота помещений по внутр-нем. обмеру:	Итоговые суммы:	Категория помещений:
					основная:	вспомогательная:			
I		23	лестничная клетка	2.8*6.35	0	17,8		17,8	учебное
I		24	коридор	2.95*44.65	0	131,7		131,7	учебное
I		25	кабинет	3.0*5.95	17,9	0		17,9	учебное
I		26	кабинет	5.9*7.35	43,4	0		43,4	учебное
I		27	кабинет	5.9*8.8	51,9	0		51,9	учебное
I		28	препараторская	2.95*5.9	17,4	0		17,4	учебное
I		29	кабинет	2.35*8.55	20,1	0		20,1	учебное
I		30	кабинет	2.9*5.8	16,8	0		16,8	учебное
I		31	кабинет	5.8*8.3	48,1	0		48,1	учебное
I		32	кабинет	6.15*5.75-0.45*0.9-0.45*0.8-0.4*0.4	34,4	0		34,4	учебное
I		33	коридор	2.2*14.0	0	30,8		30,8	учебное
I		34	кабинет	6.25*5.14-0.4*0.7-0.4*0.85	31,5	0		31,5	учебное
I		35	лестничная клетка	2.65*6.15	0	16,3		16,3	учебное
I		36	вход в подвал	1.15*5.2	0	6	3,05	6	общепит
I		37	переходная галерея	2.7*22.25-1.35*4.8	0	53,6		53,6	общепит
I		38	вестибюль	17.5*17.85-0.3*0.85-0.3*0.75-0.75*0.75-0.9*1.0-1.9*5.8-12.15*6.15-0.15*2.6-0.15*4.3-0.35*0.55	0	223,5		223,5	общепит
I		39	лестничная клетка	4.6*2.8	0	12,9		12,9	общепит
I		40	тамбур	0.85*1.15	0	1		1	общепит
I		41	вход в подвал	0.85*1.35	0	1,1		1,1	общепит

07

Форма № 1  
на нежилые и жилые строения, имеющие  
встроенные нежилые помещения

## ЭКСПЛИКАЦИЯ К ПОЭТАЖНОМУ ПЛАНУ СТРОЕНИЯ

Здания и сооружения государственного (областного) образователь

Помещение (по плану)	Этаж:	Номер помеще-ния	Номер по плану строе-ния	Наименование частей помещения	Формула подсчета частей помещения по внутреннему обмеру:	Площадь по внутреннему обмеру, в т.ч. предназначенная под помещения:		Высота помещений по внут-рен-нему обмеру:	Итоговые суммы:	Категория помещений:
						основная:	вспомога-тельная:			
И1	I		42	библиотека	$5.7*12.2-0.35*0.6*2-0.1*0.6$	69,1	0		69,1	общепит
И1	I		43	подсобное	$1.8*5.7$	0	10,3		10,3	общепит
И1	I		44	коридор	$1.8*5.7$	0	10,3		10,3	общепит
И1	I		45	столовая	$11.65*20.6-0.7*0.7*3-0.3*0.55*3$	238	0		238	общепит
И1	I		46	электроцитовая	$2.8*5.1-0.15*0.6$	0	14,2		14,2	общепит
И1	I		47	подсобное	$1.55*2.15$	0	3,3		3,3	общепит
И1	I		48	туалет	$1.55*1.3$	0	2		2	общепит
И1	I		49	подсобное	$3.6*5.3$	0	19,1		19,1	общепит
И1	I		50	овощной цех	$3.5*3.25-0.45*1.4$	10,7	0		10,7	общепит
И1	I		51	подсобное	$0.8*1.3$	0	1		1	общепит
И1	I		52	коридор	$8.5*5.1-6.6*3.6-0.5*1.6$	0	18,8		18,8	общепит
И1	I		53	моечная	$3.65*6.8-0.6*0.6+0.3*0.45$	0	24,6		24,6	общепит
И1	I		54	лестничная клетка	$2.75*5.5$	0	15,1		15,1	общепит
И1	I		55	варочная	$5.5*11.5$	63,3	0		63,3	общепит
И1	I		56	банкетный зал	$5.4*5.7$	30,8	0		30,8	общепит
И1	I		57	туалет	$1.6*2.4$	0	3,8		3,8	общепит
И1	I		58	туалет	$2.7*2.9-1.8*1.2$	0	5,7		5,7	общепит
И1	I		59	умывальная	$1.05*2.4$	0	2,5		2,5	общепит
И1	I		60	коридор	$1.02*1.6$	0	1,6		1,6	общепит
<b>Итого по этажу I</b>						<b>1053,9</b>	<b>768,4</b>		<b>1822,3</b>	

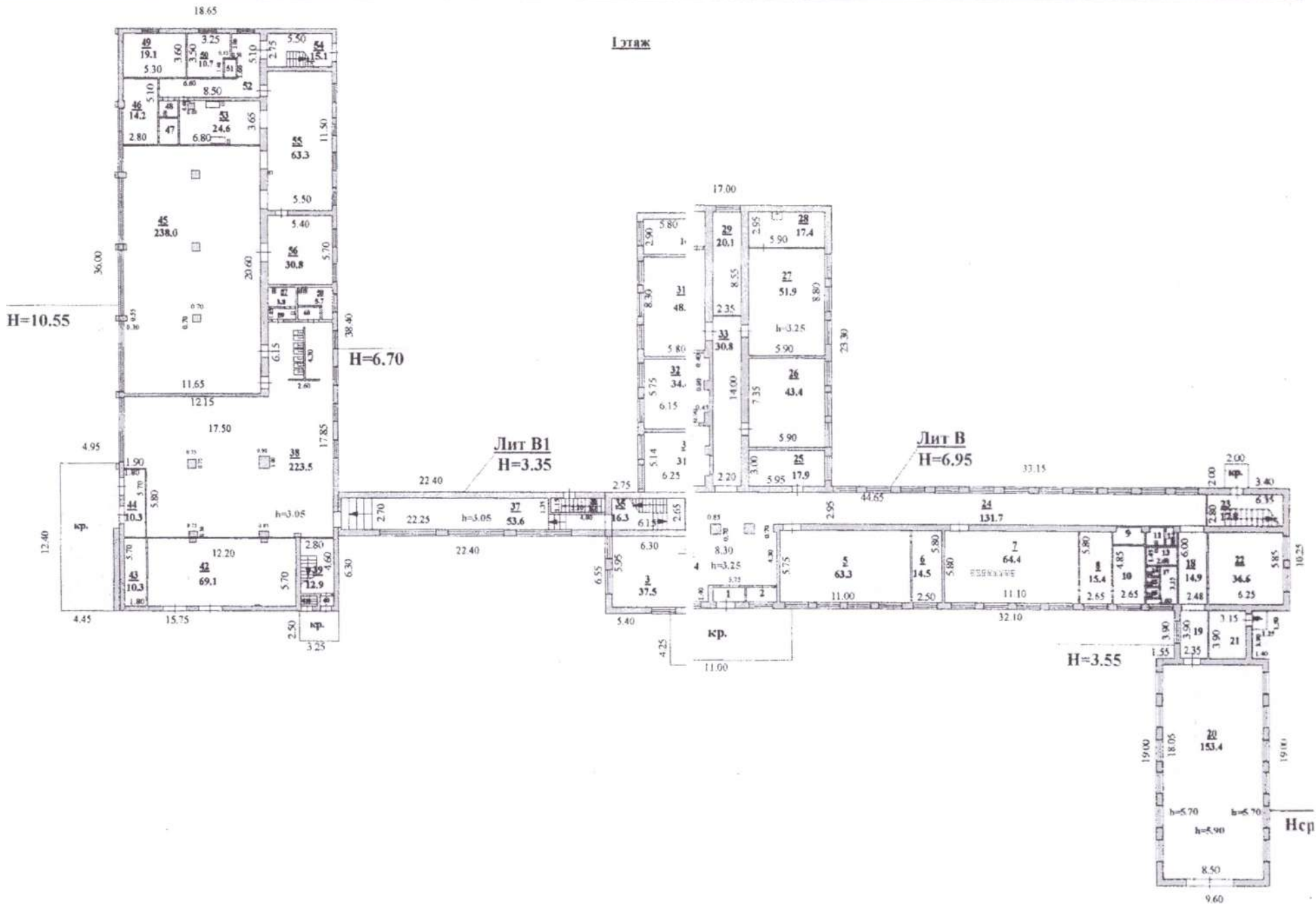
## ЭКСПЛИКАЦИЯ К ПОЭТАЖНОМУ ПЛАНУ СТРОЕНИЯ

Форма № 1  
на нежилые и жилые строения, имеющие  
встроенные нежилые помещения

Здания и сооружения государственного (областного) образователь

Этаж по плану:	Этаж:	Номер помещения	Номер по плану строения	Наименование частей помещения	Формула подсчета частей помещения по внутреннему обмеру:	Площадь по внутреннему обмеру, в т.ч. предназначенная под помещения:		Высота помещений по внут-рен. обмеру:	Итоговые суммы:	Категория помещений:
						основная:	вспомога-тельная:			
III	Антресо-ль		1	лестничная клетка	1.1*4.2	0	4,6	2,75	4,6	общепит
PI	Антресо-ль		2	кабинет	4.2*8.45	35,5	0		35,5	общепит
III	Антресо-ль		3	подсобное	1.8*4.2	0	7,6		7,6	общепит
<b>Итого по этажу Антресоль</b>						<b>35,5</b>	<b>12,2</b>		<b>47,7</b>	

І стаж



69

Форма № 1  
на нежилые и жилые строения, имеющие  
встроенные нежилые помещения

## ЭКСПЛИКАЦИЯ К ПОЭТАЖНОМУ ПЛАНУ СТРОЕНИЯ

№ п/п и № оборудования государственного (областного) образователь

Этаж:	Номер помещения	Номер по плану строения	Наименование частей помещения	Формула подсчета частей помещения по внутреннему обмеру:	Площадь по внутреннему обмеру, в т.ч. предназначенная под помещения:		Высота помещений по внут-рен. обмеру:	Итоговые суммы:	Категория помещений:
					основная:	вспомогательная:			
II		1	коридор	$5.6*17.3-3.05*4.5$	0	83,2	3,15	83,2	общепит
II		2	коридор	$1.65*15.0-0.1*0.6$	0	24,7		24,7	общепит
II		3	кабинет	$3.65*5.65$	20,6	0		20,6	общепит
II		4	туалет	$1.9*1.6-0.15*0.9$	0	2,9		2,9	общепит
II		5	душевая	$1.6*1.7$	2,7	0		2,7	общепит
II		6	душевая	$1.6*1.65$	2,6	0		2,6	общепит
II		7	туалет	$1.6*1.9-0.15*1.0$	0	2,9		2,9	общепит
II		8	кабинет	$3.7*5.7$	21,1	0		21,1	общепит
II		9	кабинет	$5.55*5.5$	30,5	0		30,5	общепит
II		10	кабинет	$3.2*5.55$	17,8	0		17,8	общепит
II		11	кабинет	$2.55*5.5$	14	0		14	общепит
II		12	лестничная клетка	$2.8*5.55$	0	15,5		15,5	общепит
II		13	спортзал	$11.5*23.8-0.3*0.6*3$	273,2	0	7,0	273,2	общепит
II		14	актовый зал	$11.25*21.15-2*2.85-0.37*4.68-0.3*0.6$	230,3	0		230,3	общепит
II		15	подсобное	$1.9*2.7$	0	5,1	4,0	5,1	общепит
II		16	кабинет	$1.1*8.1$	8,9	0		8,9	общепит
II		17	подсобное	$1.1*3.6$	0	4		4	общепит
II		18	лестничная клетка	$6.45*2.70$	0	17,4	3,36	17,4	учебное
II		19	кабинет	$5.95*5.60-0.35*1.15$	32,9	0		32,9	учебное
II		20	тамбур	$1,10*0,50$	0	0,6		0,6	учебное
II		21	кабинет	$5,95*2,65$	15,8	0		15,8	учебное
II		22	кабинет	$5,95*2,65$	15,8	0		15,8	учебное

89

Форма № 1  
на нежилые и жилые строения, имеющие  
встроенные нежилые помещения

## ЭКСПЛИКАЦИЯ К ПОЭТАЖНОМУ ПЛАНУ СТРОЕНИЯ

Объект: Строения и сооружения государственного (областного) образователь

Этаж	Номер помещения	Номер по плану строения	Наименование частей помещения	Формула подсчета частей помещения по внутреннему обмеру:	Площадь по внутреннему обмеру, в т.ч. предназначенная под помещения:		Высота помещений по внут-рен. обмеру:	Итоговые суммы:	Категория помещений:
					основная:	вспомога-тельная:			
II		23	кабинет	6,05*8,50	51,4	0		51,4	учебное
II		24	кабинет	5,90*2,90	17,1	0		17,1	учебное
II		25	кабинет	2,45*5,80	14,2	0		14,2	учебное
II		26	лаборантская	5,90*2,60	15,3	0		15,3	учебное
II		27	кабинет	5,90*8,55	50,4	0		50,4	учебное
II		28	лаборантская	5,85*2,75	16,1	0		16,1	учебное
II		29	кабинет	5,75*8,65	49,7	0		49,7	учебное
II		30	коридор	2,45*14,15	0	34,7		34,7	учебное
II		31	коридор	44,80*2,70	0	121		121	учебное
II		32	лестничная клетка	5,80*2,80	0	16,2		16,2	учебное
II		33	кабинет	8,40*5,95	50	0		50	учебное
II		34	кабинет	2,60*4,00	10,4	0		10,4	учебное
II		35	подсобное	1,72*2,60	0	4,5		4,5	учебное
II		36	туалет	2,70*4,10	0	11,1		11,1	учебное
II		37	умывальная	1,65*2,60	0	4,3		4,3	учебное
II		38	кабинет	11,10*5,90	65,5	0		65,5	учебное
II		39	лаборантская	2,60*5,90	15,3	0		15,3	учебное
II		40	лаборантская	2,65*5,90	15,6	0		15,6	учебное
II		41	кабинет	8,30*5,95	49,4	0		49,4	учебное
II		42	кабинет	2,60*3,95	10,3	0		10,3	учебное
II		43	подсобное	1,95*2,60	0	5,1		5,1	учебное
II		44	кабинет	2,75*5,90	16,2	0		16,2	учебное
II		45	кабинет	9,55*5,81	55,5	0		55,5	учебное

54

Форма № 1  
на нежилые и жилые строения, имеющие  
встроенные нежилые помещения

## ЭКСПЛИКАЦИЯ К ПОЭТАЖНОМУ ПЛАНУ СТРОЕНИЯ

Здание № сооружения государственного (областного) образователь

Этаж	Номер помеще- ния	Номер по плану строе- ния	Наименование частей помещения	Формула подсчета частей помещения по внутреннему обмеру:	Площадь по внутреннему обмеру, в т.ч. предназначенная под помещение:		Высота помещений по внут-рен. обмеру:	Итоговые суммы:	Категория помещений:
					основная:	вспомога- тельная:			
II		46	лаборантская	2,00*5,90	11,8	0		11,8	учебное
<b>Итого по этажу II</b>					<b>1200,4</b>	<b>353,2</b>		<b>1553,6</b>	



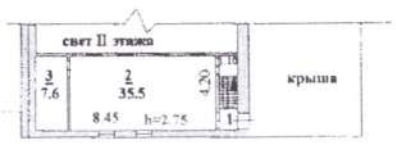
55

II этаж



Антресоль над ком. 14-17

Лит В1



СОГЛАСОВАНО  
Управление образования и науки  
Липецкой области

«  »    2014 г.

УТВЕРЖДАЮ

Руководитель организации

«  »    2014 г.



**ПАСПОРТ ДОСТУПНОСТИ**  
объекта социальной инфраструктуры (ОСИ)  
№ 035.25\_15.09.2014

**1. Общие сведения об объекте**

- 1.1 Наименование (вид) объекта Образование. Средние учебные заведения
- 1.2 Адрес объекта обл. Липецкая, Усманский р-н, с. Октябрьское, ул. СПТУ-32, д. 9
- 1.3 Сведения о размещении объекта:
- |   |                   |                |                   |         |                   |      |
|---|-------------------|----------------|-------------------|---------|-------------------|------|
| - отдельно стоящее здание                 | <u>2</u>          | этажей,        | <u>3423,6</u>     | кв.м    |                   |      |
| - часть здания                            | <u>          </u> | этажей (или на | <u>          </u> | этаже), | <u>          </u> | кв.м |
| - наличие прилегающего земельного участка | <u>          </u> | <u>Да</u>      | <u>3003</u>       | кв.м    |                   |      |
- 1.4 Год постройки здания 1972, последнего капитального ремонта            не проводился
- 1.5 Дата предстоящих плановых ремонтных работ: текущего 2015, капитального 2015

Сведения об организации, расположенной на объекте

- 1.6 Название организации (учреждения)  
полное юридическое наименование - согласно Уставу Государственное областное бюджетное профессиональное образовательное учреждение «Октябрьское техническое училище»
- краткое наименование ГОБПОУ «Октябрьское техническое училище»
- 1.7 Юридический адрес организации (учреждения) обл. Липецкая, Усманский р-н, с. Октябрьское, ул. СПТУ-32, д. 9
- 1.8 Основание для пользования объектом Оперативное управление
- 1.9 Форма собственности государственная собственность
- 1.10 Территориальная принадлежность региональная
- 1.11 Вышестоящая организация (наименование) Управление образования и науки Липецкой области
- 1.12 Адрес вышестоящей организации, другие координаты обл. Липецкая, г. Липецк, ул. Циолковского, д. 18

**2. Характеристика деятельности организации на объекте (по обслуживанию населения)**

- 2.1 Сфера деятельности Образование->Средние учебные заведения
- 2.2 Виды оказываемых услуг реализация основных профессиональных образовательных программ среднего профессионального образования. Образовательная деятельность
- 2.3 Форма оказания услуг на объекте
- 2.4 Категории обслуживаемого населения по возрасту: Дети, Взрослые (трудоспособные)
- 2.5 Категории обслуживаемых инвалидов:
- 2.6 Плановая мощность:
- |  |            |             |            |                        |            |
|--|------------|-------------|------------|------------------------|------------|
| посещаемость (количество обслуживаемых в день) | <u>200</u> | вместимость | <u>200</u> | пропускная способность | <u>200</u> |
|--|------------|-------------|------------|------------------------|------------|
- 2.7 Участие в исполнении ИПР инвалида, ребенка-инвалида (да, нет) Нет

**3. Состояние доступности объекта**

- 3.1 Путь следования к объекту пассажирским транспортом  
Рейсовые автобусы Липецк-Октябрьское-Усмань, Усмань-Октябрьское-Липецк. До остановки: "Октябрьское".

наличие адаптированного пассажирского транспорта к объекту

Нет

**3.2 Путь к объекту от ближайшей остановки пассажирского транспорта:**

3.2.1 расстояние до объекта от остановки транспорта \_\_\_\_\_ 100 \_\_\_\_\_ м.

3.2.2 время движения (пешком) \_\_\_\_\_ 2 \_\_\_\_\_ мин.

3.2.3 наличие выделенного от проезжей части пешеходного пути \_\_\_\_\_ Да \_\_\_\_\_

3.2.4 Перекрестки:

3.2.5 Информация на пути следования к объекту: Визуальная

3.2.6 Перепады высоты на пути: Нет описание:

Их обустройство для инвалидов на коляске: Нет

**3.3 Организация доступности объекта для инвалидов – форма обслуживания\***

№ п/п	Категория инвалидов (вид нарушения)	Вариант организации доступности объекта (формы обслуживания)*
1.	Все категории инвалидов и МГН <i>в том числе инвалиды:</i>	ДУ
2.	передвигающиеся на креслах-колясках	ДУ
3.	с нарушениями опорно-двигательного аппарата	ДУ
4.	с нарушениями зрения	ДУ
5.	с нарушениями слуха	Б
6.	с нарушениями умственного развития	ДУ

\* - указывается один из вариантов: «А», «Б», «ДУ», «ВНД»

### 3.4 Состояние доступности основных структурно-функциональных зон

№ п/п	Основные структурно-функциональные зоны	Состояние доступности, в том числе для основных категорий инвалидов**
1	Территория, прилегающая к зданию (участок)	ДП-И(Г), ДЧ-И(К, О), ДУ-И(С, У)
2	Вход (входы) в здание	ДП-И(Г), ДУ-И(У)ВНД-И(К, О, С)
3	Путь (пути) движения внутри здания (в т.ч. пути эвакуации)	ДП-И(К, О, Г), ДУ-И(У)ВНД-И(С)
	Путь (пути) движения внутри здания (в т.ч. пути эвакуации)	ДП-И(Г), ДЧ-И(С), ДУ-И(У)ВНД-И(К, О)
4	Зона целевого назначения здания (целевого посещения объекта)	ДП-И(О, Г), ДЧ-И(К), ДУ-И(С, У)
	Зона целевого назначения здания (целевого посещения объекта)	ДП-И(О, Г), ДЧ-И(К), ДУ-И(С, У)
5	Санитарно-гигиенические помещения	ДП-И(Г), ДУ-И(С, У)ВНД-И(К, О)
	Санитарно-гигиенические помещения	ДП-И(Г), ДУ-И(С, У)ВНД-И(К, О)
6	Система информации и связи (на всех зонах)	ДУ-И(У)ВНД-И(К, О, С, Г)
	Система информации и связи (на всех зонах)	ДУ-И(У)ВНД-И(К, О, С, Г)
7	Пути движения к объекту (от остановки транспорта)	ДП-И(Г), ДЧ-И(К, О), ДУ-И(С, У)

\*\* Указывается: ДП-В - доступно полностью всем; ДП-И (К, О, С, Г, У) – доступно(указать категории инвалидов); ДЧ-В - доступно частично всем; ДЧ-И (К, О, С, Г, У) – доступно частично избирательно (указать категории инвалидов); ДУ - доступно условно, ВНД-П – недоступно полностью всем; ВНД-И(К, О, С, Г, У) - недоступно только для (указать категории инвалидов)

### 3.5 Итоговое заключение о состоянии доступности ОСИ:

Данный ОСИ имеет оценку ДЧ-И(Г), ДУ-И(У), ВНД-И(К,О,С) так как: 1)Территория, прилегающая к зданию (участок) – пути движения ко входу не соответствуют нормам СНиП 35-01-2001, отсутствуют указатели направления движения, места отдыха. 2)Вход (входы) в здание – тактильная и контрастная маркировка крайних ступеней лестницы, поручни у лестнице. 3)Пути движения внутри здания – в коридоре отсутствует тактильная полоса в зону обслуживания. 4)Зона целевого назначения здания – дверные проёмы имеют высокие пороги, отсутствует кресло с подключением слухового аппарата. 5)Санитарно-гигиенические помещения - ширина дверных проёмов не отвечает требованиям СНиП 35-01-2001, так же не обустроена кабина для инвалидов, отсутствуют опорные поручни у раковин. 7) Система информации на объекте (на всех зонах) – отсутствуют: речевые информаторы и маяки, световые текстовые табло для вывода оперативной информации, тактильные средства информации о предоставлении услуги.

### 4. Управленческое решение

#### 4.1 Рекомендации по адаптации основных структурных элементов объекта

№№ п/п	Основные структурно-функциональные зоны объекта	Рекомендации по адаптации объекта (вид работы)*

1	Территория, прилегающая к зданию (участок)	<p>Индивидуальные решения с ТСП: (Этаж 1: Вход на территорию -&gt; Путь к главному (специализированному) входу в здание -&gt; декоративное ограждение, выполняющее направляющую функцию - оборудовать путь ко входу декоративными ограждениями;</p> <p>Этаж 1: Вход на территорию -&gt; Путь к главному (специализированному) входу в здание -&gt; указатели направления движения - установить указатели)</p>
2	Вход (входы) в здание	<p>Индивидуальные решения с ТСП: (Этаж 1: Лестница наружная -&gt; Контрастная окраска ступеней -&gt; последняя ступень - сделать контрастную окраску последней ступени;</p> <p>Этаж 1: Лестница наружная -&gt; Поручни с двух сторон - установить поручень (ограждение) площадки согласно нормативам;</p> <p>Этаж 1: Лестница наружная -&gt; Контрастная окраска ступеней -&gt; первая ступень - сделать контрастную окраску первой ступени;</p> <p>Этаж 1: Лестница наружная -&gt; Рельефная (тактильная) полоса перед маршем - нанести тактильную полосу перед маршем лестницы вверх и вниз;</p> <p>Этаж 1: Пандус наружный (стационарный) - оборудовать входную площадку стационарным пандусом;</p> <p>Этаж 1: Тамбур -&gt; Габариты тамбура -&gt; глубина - увеличить глубину тамбура до 220 см.;</p> <p>Этаж 1: Тамбур -&gt; Дверной проём -&gt; высота внутреннего порога - снизить высоту порога до 2,5 см.;</p> <p>Этаж 1: Тамбур -&gt; Дверной проём -&gt; высота наружного порога - снизить высоту порога до 2,5 см.)</p>
3	Путь (пути) движения внутри здания (в т.ч. пути эвакуации)	<p>Индивидуальные решения с ТСП: (Этаж 1: Коридор/холл -&gt; Тактильная полоса - предусмотреть наличие тактильной полосы;</p> <p>Этаж 2: Коридор/холл -&gt; Тактильная полоса - предусмотреть наличие тактильной полосы;</p> <p>Этаж 2: Лестница в зоне оказания услуги -&gt; Контрастная окраска крайних ступеней - нанести контрастную окраску крайних ступеней лестницы;</p> <p>Этаж 2: Лестница в зоне оказания услуги -&gt; Наличие внутренних пандусов - установка пандуса невозможна в связи с узким пролётом марша лестницы;</p> <p>Этаж 2: Лестница в зоне оказания услуги -&gt; Рельефная (тактильная) полоса перед маршем - нанести тактильную полосу перед маршем лестницы вверх и вниз)</p>
4	Зона целевого назначения здания (целевого посещения объекта)	<p>Этаж 1: Обслуживание в кабинете -&gt; Дверной проём -&gt; высота наружного порога - снизить высоту порога до 2,5 см.;</p> <p>Этаж 1: Обслуживание в кабинете -&gt; Дверной проём -&gt; Ширина проема двери в свету - увеличить дверной проем до 90 см.;</p> <p>Этаж 2: Обслуживание в кабинете -&gt; Дверной проём -&gt; высота внутреннего порога - снизить высоту порога до 2,5 см.;</p> <p>Этаж 2: Обслуживание в кабинете -&gt; Дверной проём -&gt; высота наружного порога - снизить высоту порога до 2,5 см</p>

5	Санитарно-гигиенические помещения	<p>Индивидуальные решения с ТСП: (На первом и втором этаже: Санузел отдельный -&gt; Дверной проём -&gt; Ширина проема двери в свету - увеличить дверной проем до 90 см;          Санузел отдельный -&gt; Знак доступности помещения - нанести знак доступности;          Санузел отдельный -&gt; Количество кабин, оборудованных для инвалидов - обустройство универсальной кабины;          Санузел отдельный -&gt; Раковина -&gt; опорный поручень - установить опорные поручни;)</p>
6	Система информации на объекте (на всех зонах)	<p>Этаж 1: Речевые информаторы и маяки - установка речевых маякову входа;          На первом и втором этажах:          Визуальные средства информации о предоставлении услуги -&gt; Надписи -&gt; высота прописных букв - увеличить высоту символов, надписей до 7,5 см; Малогабаритные аудиовизуальные информационно-справочные системы - оборудовать помещение малогабаритными аудио-визуальными справочными системами;          Световые текстовые табло для вывода оперативной информации - оборудовать помещение световыми текстовыми табло;          Тактильные средства информации о предоставлении услуги - нанести тактильные средства информации;          Телефоны и таксофоны -&gt; Таксофон с автоматическим перемещением аппарата по высоте (АВ) - оборудовать помещение таксофоном;          Телефоны и таксофоны -&gt; Телефоны с усилителем звука и увеличенными тактильными клавишами - оборудовать помещение телефоном с усилением звука и увеличенными тактильными клавишами</p>
7	<u>Пути движения к объекту (от остановки транспорта)</u>	Индивидуальные решения с ТСП: оборудовать перекрёстки и съезды с проезжей части бордюрами пандусами

8	Все зоны и участки	<p>Индивидуальные решения с ТСР: (Модернизировать требуется зону «Территория, прилегающая к зданию (участок)», а именно: Вход на территорию -&gt; Путь к главному (специализированному) входу в здание -&gt; декоративное ограждение, выполняющее направляющую функцию, Вход на территорию -&gt; Путь к главному (специализированному), Вход на территорию -&gt; Путь к главному (специализированному) входу в здание -&gt; указатели направления движения;</p> <p>Модернизировать требуется зону «Вход (входы) в здание», а именно: Лестница наружная -&gt; Контрастная окраска ступеней -&gt; последняя ступень, Крыльцо (входная площадка) -&gt; Высота площадки -&gt; Лестница наружная -&gt; Контрастная окраска ступеней -&gt; первая ступень, Лестница наружная -&gt; Рельефная (тактильная) полоса перед маршем, Пандус переносной, Тамбур -&gt; Габариты тамбура -&gt; глубина, Тамбур -&gt; Дверной проём -&gt; высота внутреннего порога, Тамбур -&gt; Дверной проём -&gt; высота наружного порога;</p> <p>Модернизировать требуется зону «Путь (пути) движения внутри здания (в т.ч. пути эвакуации)», а именно: Коридор/холл -&gt; Тактильная полоса, Лестница в зоне оказания услуги -&gt; Контрастная окраска крайних ступеней, Лестница в зоне оказания услуги -&gt; Наличие внутренних пандусов, Лестница в зоне оказания услуги -&gt; Лестница в зоне оказания услуги -&gt; Рельефная (тактильная) полоса перед маршем;</p> <p>Модернизировать требуется зону «Зона целевого назначения здания (целевого посещения объекта)», а именно: Обслуживание в кабинете -&gt; Дверной проём -&gt; высота наружного порога, Обслуживание в кабинете -&gt; Дверной проём -&gt; высота внутреннего порога, Обслуживание в кабинете -&gt; Дверной проём -&gt; Ширина проема двери в свету;</p> <p>Модернизировать требуется зону «Санитарно-гигиенические помещения», а именно: Санузел отдельный -&gt; Дверной проём -&gt; Ширина проема двери в свету, Санузел отдельный -&gt; Знак доступности помещения, Санузел отдельный -&gt; Количество кабин, оборудованных для инвалидов, Санузел отдельный -&gt; Раковина -&gt; опорный поручень;</p> <p>Модернизировать требуется зону «Система информации и связи (на всех зонах)», а именно: Визуальные средства информации о предоставлении услуги -&gt; Надписи -&gt; высота прописных букв, Малогабаритные аудиовизуальные информационно-справочные системы, Речевые информаторы и маяки, Световые текстовые табло для вывода оперативной информации, Тактильные средства информации о предоставлении услуги, Телефоны и таксофоны -&gt; Телефоны и таксофоны -&gt; Таксофон с автоматическим перемещением аппарата по высоте (АВ), Телефоны и таксофоны -&gt;, Телефоны и таксофоны -&gt; Телефоны с усилителем звука и увеличенными тактильными клавишами) Модернизировать требуется зону "Пути движения к объекту (от остановки транспорта)", а именно: Оборудовать перекрестки и съезды с проезжей части бордюрными пандусами )</p>
---	--------------------	--

\*- указывается один из вариантов (видов работ): не нуждается; ремонт (текущий, капитальный); индивидуальное решение с ТСР; технические решения невозможны – организация альтернативной формы обслуживания

4.2 Период проведения работ  
в рамках исполнения

Областная целевая программа "Доступная среда на 2011-2015 годы"

(указывается наименование документа: программы, плана)

4.3 Ожидаемый результат (по состоянию доступности) после выполнения работ по адаптации

ДП-И(С.Г), ДЧ-И(К.О), ДУ-И(У)

Оценка результата исполнения программы, плана (по состоянию доступности)

4.4 Для принятия решения  
Согласование

Имеется заключение уполномоченной организации о состоянии доступности объекта (наименование документа и выдавшей его организации, дата), прилагается:

4.5 Информация размещена (обновлена) на Карте доступности субъекта РФ, дата:

<http://www.dostupno48.ru/>  
(наименование сайта, портала)

#### 5. Особые отметки

Паспорт сформирован на основании:

1. Анкеты (информации об объекте):
2. Акта обследования объекта: № акта
3. Решения Комиссии:

от 15.09.2014  
035.25.

от 15.09.2014  
от